

5章 普及状況

5-1 ETC 関連設備の整備状況

(1) ETCが利用可能な有料道路事業者

・6道路会社

東／中／西日本高速道路株式会社<NEXCO 3社>

首都高速道路株式会社<首都高速>

阪神高速道路株式会社<阪神高速>

本州四国連絡高速道路株式会社<本四高速>

・3指定都市高速道路公社

名古屋高速道路公社<名古屋高速>

福岡北九州高速道路公社<福岡北九州高速>

広島高速道路公社<広島高速>

・13地方道路公社

宮城県道路公社 (仙台松島道路)

茨城県道路公社 (日立有料道路、常陸那珂有料道路)

栃木県道路公社 (日光宇都宮道路)

千葉県道路公社 (銚子連絡道路)

富山県道路公社 (能越自動車道)

愛知県道路公社 (知多半島道路、南知多道路、知多横断道路、中部国際空港連絡道路、名古屋瀬戸道路、猿投グリーンロード)

滋賀県道路公社 (琵琶湖大橋有料道路)

大阪府道路公社 (箕面有料道路)

兵庫県道路公社 (播但連絡道路、遠阪トンネル)

福岡県道路公社 (福岡前原道路)

長崎県道路公社 (ながさき出島道路、川平有料道路)

鹿児島県道路公社 (指宿有料道路)

神戸市道路公社 (六甲有料道路、六甲北有料道路、山麓バイパス)

(2) 6道路会社及び3指定都市高速道路公社のETCが利用可能な料金所及びETCレーンの整備状況

令和4年3月末時点でETCが利用可能な料金所は、1,676カ所(全料金所の99.9%)あり、これは全国的高速道路及び指定都市高速道路のほぼすべての料金所にETCが導入されていることになる。6道路会社及び3指定都市公社のETCが利用可能な料金所及びETCレーンの整備状況を下表に示す。

ETCが利用可能な料金所整備状況

[単位：カ所]

有料道路事業者	ETC整備料金所数 (A)	全料金所数 (B)	(A) / (B)
東日本高速道路(株)	457	457	100.0%
うち高速	346	346	100.0%
うち一般有料	111	111	100.0%
中日本高速道路(株)	288	288	100.0%
うち高速	245	245	100.0%
うち一般有料	43	43	100.0%
西日本高速道路(株)	443	445	99.6%
うち高速	336	336	100.0%
うち一般有料	107	109	98.2%
首都高速道路(株) ^{※1}	179	179	100.0%
阪神高速道路(株) ^{※1}	143	143	100.0%
本州四国連絡高速道路(株)	38	38	100.0%
6道路会社合計	1,548	1,550	99.9%
名古屋高速道路公社	49	49	100.0%
福岡北九州高速道路公社	65	65	100.0%
広島高速道路公社	14	14	100.0%
3指定都市公社合計	128	128	100.0%
合計	1,676	1,678	99.9%

令和5年3月末時点

※1 都市高速の出口ETCを除く

5章 普及状況

ETCレーン整備状況

有料道路事業者	総レーン数 (A)	ETCレーン数 (B)	ETCレーン整備率 (A) / (B)
東日本高速道路(株)	2,778	1,592	57.3%
中日本高速道路(株)	1,574	1,118	71.0%
西日本高速道路(株)	2,425	1,512	62.4%
首都高速道路(株)	411	408	99.3%
阪神高速道路(株)	332	306	92.2%
本州四国連絡高速道路(株)	188	103	54.8%
6道路会社合計	7,708	5,039	65.4%
名古屋高速道路公社	137	118	86.1%
福岡北九州高速道路公社	157	75	47.8%
広島高速道路公社	59	33	55.9%
3指定都市公社合計	353	226	64.0%
合計	8,061	5,265	65.3%

令和5年3月末時点

(3) スマートインターチェンジの整備状況

スマートインターチェンジは、平成18年10月1日の本格導入より、順次その設置箇所数を増やしてきている。

令和5年3月末時点で、供用中のスマートインターチェンジは全国で153カ所、事業中（未供用）のスマートインターチェンジは全国で51カ所（フル化事業3カ所を含む）、準備段階調査中が全国で4カ所（フル化事業1カ所を含む）がある。

※スマートインターチェンジのフル化事業とは、特定の方面について出入りが制限されている施設について、入口や出口、または出入口を追加することによって、すべての方向について出入りが可能とする事業をいう。

スマートインターチェンジ供用中箇所数の推移

年度	平成													令和			
	18	19	20	21	22	23	24	25	26	27	28	29	30	元	2	3	4
箇所数	18	13	2	18	4	4	5	6	7	7	11	15	16	10	7	3	7
累積箇所数	18	31	33	51	55	59	64	70	77	84	95	110	126	136	143	146	153

令和5年3月末現在

また、令和5年4月以降9月までに以下の2カ所が新規開通をしている。

- ・名神高速道路 多賀スマートインターチェンジ 4月29日開通
- ・東北自動車道 都賀西方スマートインターチェンジ 9月10日開通

スマートインターチェンジの開通済、事業中（未供用）、及び準備段階調査箇所の最新情報は、以下のホームページを参照。

<開通済>

（一覧表） https://www.mlit.go.jp/road/sisaku/smart_ic/donyu.pdf

（位置図） https://www.mlit.go.jp/road/sisaku/smart_ic/donyuichi.pdf

<事業中>

（一覧表） https://www.mlit.go.jp/road/sisaku/smart_ic/jigyoy.pdf

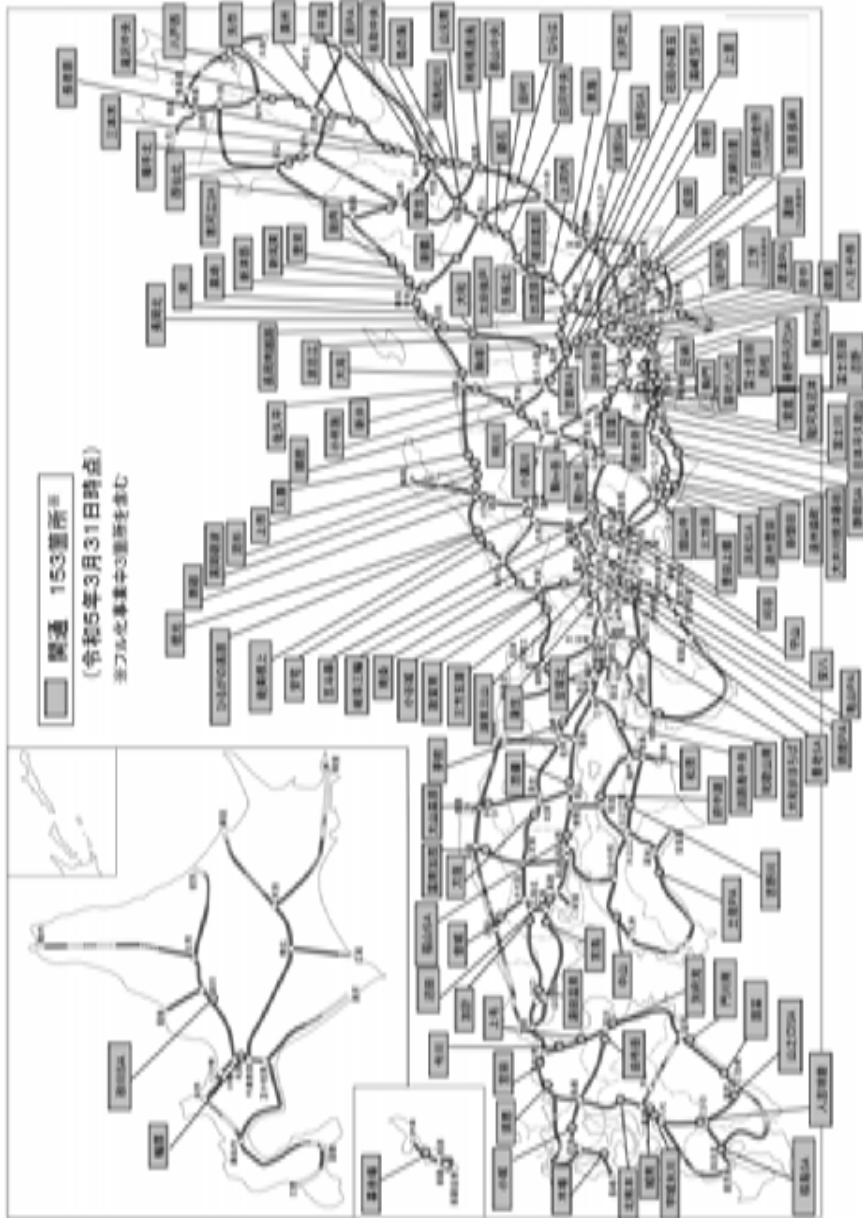
（位置図） https://www.mlit.go.jp/road/sisaku/smart_ic/jigyoyichi.pdf

<準備段階調査>

（一覧表） https://www.mlit.go.jp/road/sisaku/smart_ic/jyunbi.pdf

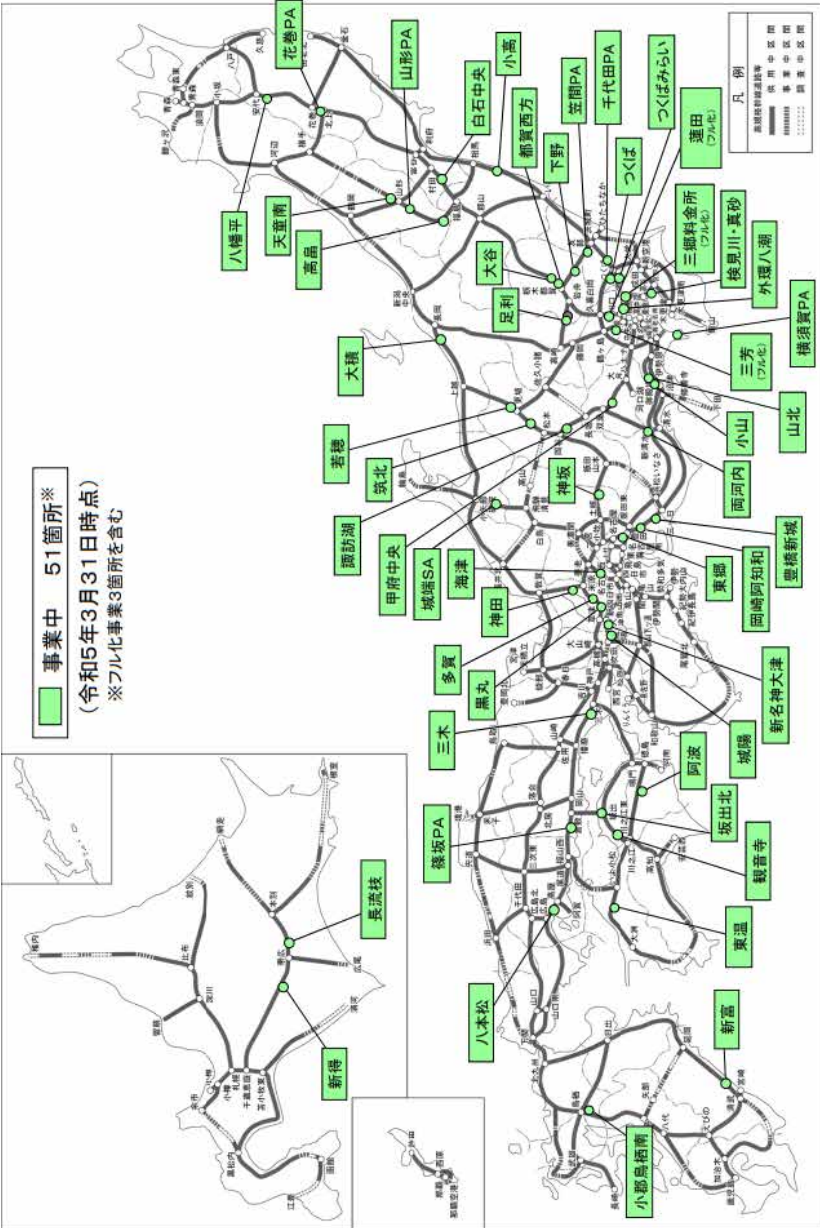
（位置図） https://www.mlit.go.jp/road/sisaku/smart_ic/jyunbichi.pdf

スマートインターチェンジ開通箇所図



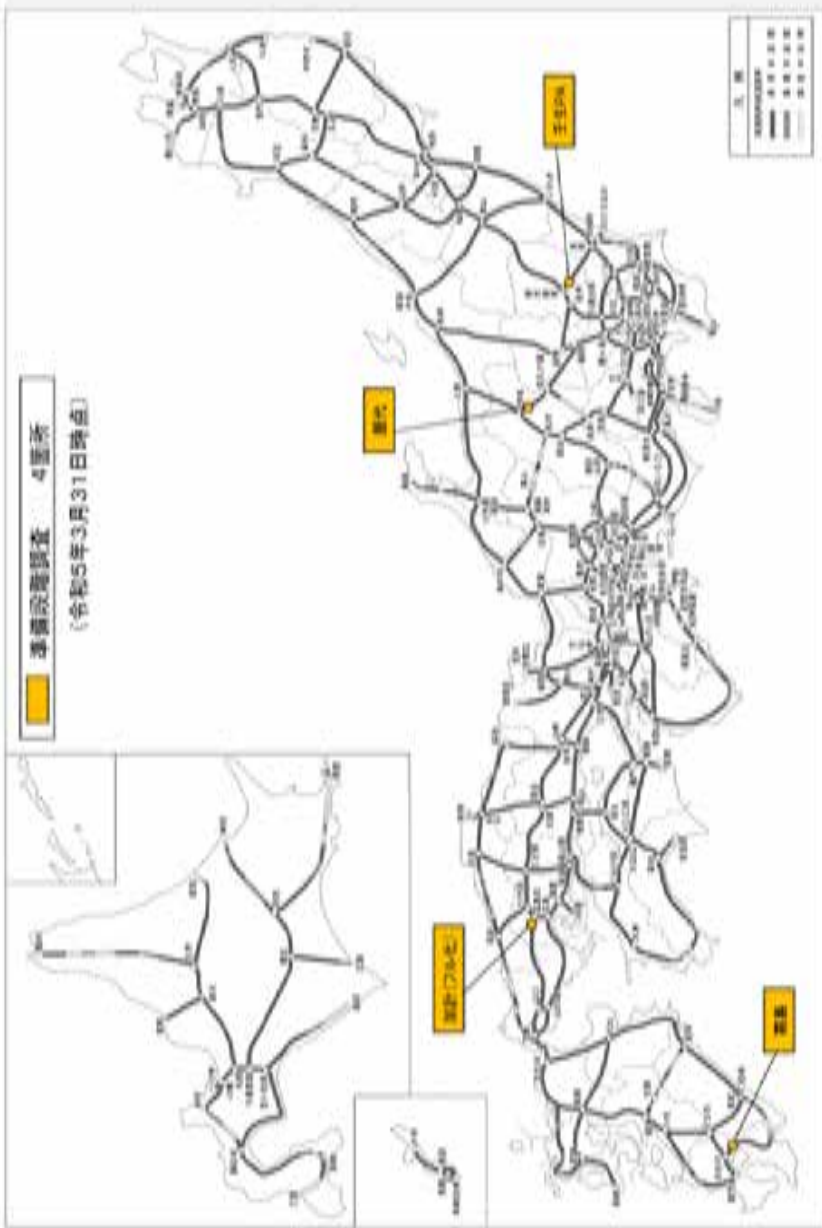
出所：国土交通省ホームページ

スマートインターチェンジ事業中箇所図



出所：国土交通省ホームページ

スマートインターチェンジ事業中箇所図



出所：国土交通省ホームページ

(4) 民間施設直結スマートインターチェンジ制度と整備状況

国土交通省は、平成29年7月7日より、民間企業の発意と負担により整備する民間施設直結スマートインターチェンジ制度を具体化し、募集を開始した。

令和5年3月末時点で、供用中の民間施設直結スマートインターチェンジは、全国で2カ所ある。

供用中の民間施設直結スマートインターチェンジ

道路	スマートIC名称	併用開始
神戸淡路鳴門自動車道	淡路北スマートインターチェンジ	R2.3.29～
伊勢自動車道	多気ヴィソンスmartインターチェンジ	R3.4.29～

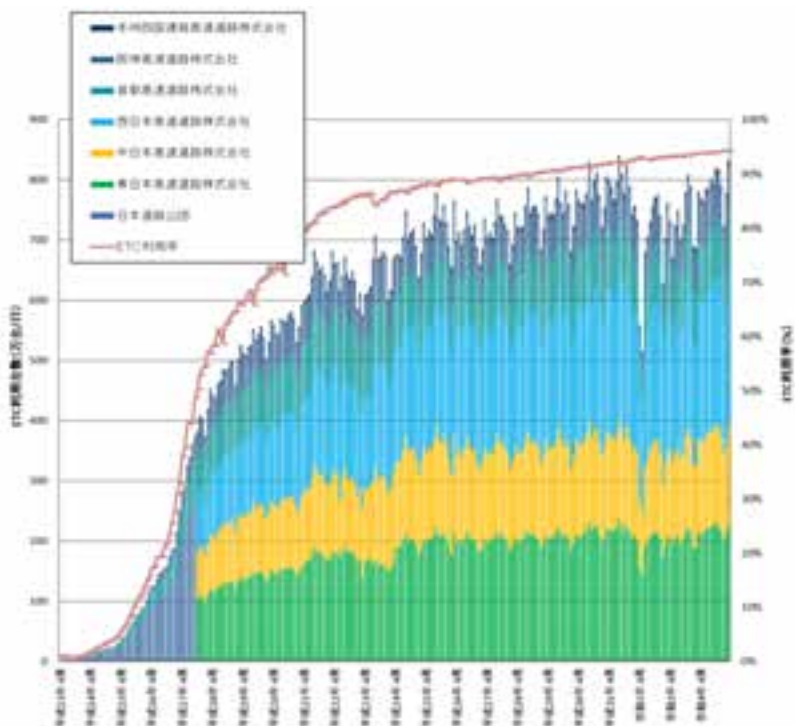
R5.3.31時点

5-2 ETCの利用状況

(1) ETC利用台数及びETC利用率

1) 6道路会社全体

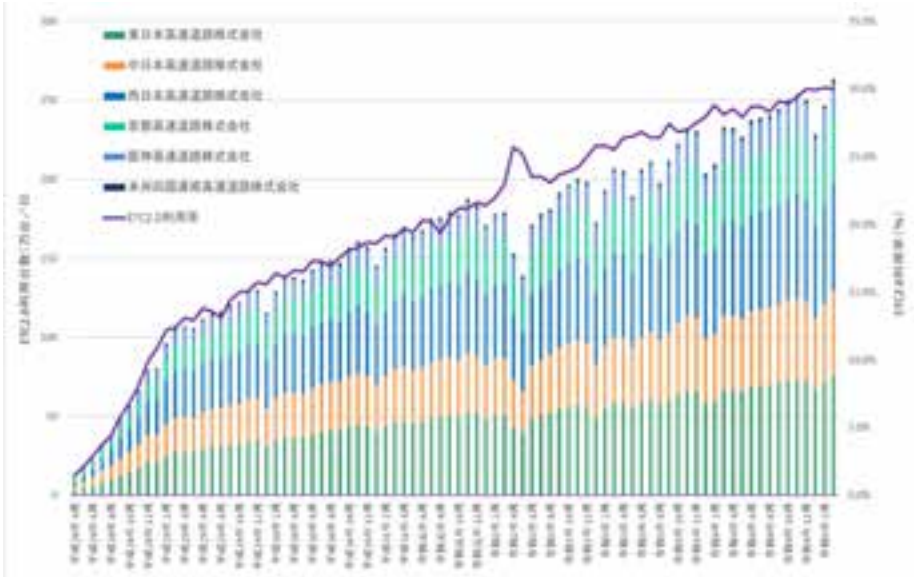
6道路会社における令和5年3月のETC利用台数は約833万台/日、ETC利用率は94.3%となっている。なお、上記6道路会社における令和5年3月のETC2.0利用台数は約264万台/日、ETC2.0利用率は30.0%となっている。



※1 令和5年3月末現在

※2 平成13年4月～平成17年9月間は日本道路公団データ

6道路会社の月別平均ETC利用台数及びETC利用率の推移



※令和5年3月末現在

6道路会社の月別平均ETC2.0利用台数及びETC2.0利用率の推移

5章 普及状況

6道路会社のETC利用台数及びETC利用率の一覧

年月	ETC 整備 箇所数	ETC利用台数(台/日)							ETC利用率	
		東/中/ 西日本 高速道路	首都高速 道路	阪神高速 道路	本州四国 連絡高速 道路	ETC・ ETC2.0 合計(A)	内ETC2.0 (B)	通行 全車両 (C)	(A)/(C)	ETC2.0 利用率
平成14年3月	681	75,589	16,131	3,250	—	94,970		6,011,808	1.6%	
平成15年3月	847	225,601	57,756	26,670	—	310,027		6,492,297	4.8%	
平成16年3月	1,173	847,570	226,464	93,303	—	1,167,337		7,373,815	15.8%	
平成17年3月	1,255	1,810,241	433,982	220,609	35,150	2,499,982		7,628,306	32.8%	
平成18年3月	1,258	3,187,732	794,720	505,833	53,630	4,541,915		7,976,897	56.9%	
平成19年3月	1,271	3,728,061	879,528	589,413	56,702	5,253,704		7,975,275	65.9%	
平成20年3月	1,292	4,053,968	939,110	625,135	61,760	5,679,973		7,917,117	71.7%	
平成21年3月	1,317	4,268,437	941,211	628,921	76,496	5,915,065		7,686,480	77.0%	
平成22年3月	1,353	5,004,267	1,026,768	698,946	97,310	6,827,291		8,160,430	83.7%	
平成23年3月	1,372	4,115,806	835,893	701,439	96,527	5,749,665		6,694,583	85.9%	
平成24年3月	1,377	5,112,757	890,094	582,255	96,531	6,681,637		7,715,438	86.6%	
平成25年3月	1,404	5,689,487	899,774	610,675	103,265	7,303,201		8,314,746	87.8%	
平成26年3月	1,435	6,013,091	912,077	631,492	109,101	7,665,761		8,619,407	88.9%	
平成27年3月	1,458	5,695,971	923,036	630,155	107,900	7,357,062		8,263,789	89.0%	
平成28年3月	1,469	5,772,797	944,004	642,028	111,340	7,470,169		8,337,482	89.6%	
平成29年3月	1,480	5,905,581	982,694	732,934	114,881	7,736,090	1,056,914	8,560,171	90.4%	12.4%
平成30年3月	1,495	5,991,402	995,324	743,915	116,915	7,847,556	1,377,016	8,607,228	91.2%	16.1%
平成31年3月	1,512	6,189,857	1,006,825	746,737	118,397	8,061,817	1,657,055	8,781,432	91.8%	19.0%
令和2年3月	1,535	5,679,467	910,503	633,541	104,962	7,328,473	1,793,106	7,892,037	92.9%	22.9%
令和3年3月	1,538	5,871,059	957,219	688,462	106,991	7,623,731	2,069,887	8,184,814	93.1%	25.5%
令和4年3月	1,548	6,032,643	976,981	700,299	109,888	7,819,811	2,331,018	8,338,618	93.3%	28.1%
令和4年4月	1,548	5,979,050	949,171	672,802	110,990	7,712,013	2,326,632	8,210,310	93.9%	28.5%
令和4年5月	1,548	5,951,198	925,475	666,933	122,733	7,666,339	2,267,507	8,167,275	93.9%	27.9%
令和4年6月	1,548	6,063,312	988,005	689,673	107,183	7,848,173	2,374,938	8,343,510	94.1%	28.7%
令和4年7月	1,548	6,117,169	972,816	673,155	111,710	7,874,850	2,387,299	8,384,514	93.9%	28.7%
令和4年8月	1,549	6,265,789	957,517	676,237	127,749	8,027,292	2,404,630	8,553,645	93.8%	28.3%
令和4年9月	1,549	6,170,969	982,589	683,199	110,318	7,947,075	2,444,610	8,446,985	94.1%	29.1%
令和4年10月	1,549	6,375,392	1,000,729	698,685	118,780	8,193,586	2,502,519	8,714,530	94.0%	28.9%
令和4年11月	1,549	6,364,209	1,005,374	696,077	116,960	8,182,620	2,538,016	8,687,001	94.2%	29.4%
令和4年12月	1,549	6,098,976	1,006,481	694,415	110,966	7,910,838	2,503,774	8,401,377	94.2%	30.0%
令和5年1月	1,549	5,586,956	925,890	624,094	103,627	7,240,567	2,283,013	7,674,061	94.4%	29.9%
令和5年2月	1,549	6,017,227	983,619	682,257	108,651	7,791,754	2,467,749	8,256,417	94.4%	30.1%
令和5年3月	1,549	6,446,626	1,036,991	722,648	123,964	8,330,229	2,635,379	8,832,418	94.3%	30.0%

※1 平成13年4月1日～令和5年3月31日のうち、サービス開始した当日からの各料金所における台数の集計

※2 平成17年9月以前は4公団のデータ

※3 分割民営化平成17年10月以降の東/中/西日本高速道路株式会社の値は、3社合算値

※4 ETC2.0の利用率は、ETC利用率と一部集計方法に相違があります

2) 東／中／西日本高速道路株式会社

NEXCO3社における令和5年3月のETC利用台数は6,446,626台/日、ETC利用率は93.5%となっている。



※1 令和5年3月末現在

※2 平成13年4月～平成17年9月間は、日本道路公団のデータ

※3 平成17年10月以降はNEXCO東日本/中日本/西日本の合算値

NEXCO3社の月別日平均ETC利用台数及びETC利用率の推移

5章 普及状況

NEXCO3社のETC利用台数及びETC利用率の一覧

年月	ETC 整備 箇所数	日平均 (台/日)			月合計 (台/月)			ETC利用率	
		ETC・ETC2.0		通行全車両	ETC・ETC2.0		通行全車両 (C)	(A)/(C)	ETC2.0 利用率 (B)/(C)
		内、 ETC2.0	(A)		内ETC2.0 (B)				
平成14年 3月	543	75,589		4,804,055	2,343,263		148,925,720	1.6%	
平成15年 3月	589	225,601		4,756,701	6,993,637		147,457,733	4.7%	
平成16年 3月	892	847,570		5,372,129	26,274,677		166,536,008	15.8%	
平成17年 3月	931	1,810,241		5,504,592	56,117,458		170,642,347	32.9%	
平成18年 3月	933	3,187,356		5,784,918	98,808,031		179,332,472	55.1%	
平成19年 3月	943	3,728,061		5,817,777	115,569,917		180,351,078	64.1%	
平成20年 3月	958	4,053,968		5,792,882	125,673,019		179,579,346	70.0%	
平成21年 3月	974	4,268,437		5,656,454	132,321,531		175,350,090	75.5%	
平成22年 3月	1,008	5,004,267		6,050,709	155,132,279		187,571,962	82.7%	
平成23年3月	1,026	4,115,806		4,821,065	127,589,993		149,453,027	85.4%	
平成24年3月	1,032	5,112,757		5,968,838	158,495,493		185,033,998	85.7%	
平成25年3月	1,056	5,689,487		6,537,111	176,374,091		202,650,417	87.0%	
平成26年3月	1,084	6,013,091		6,815,000	186,405,836		211,264,983	88.2%	
平成27年3月	1,105	5,695,971		6,463,949	176,575,119		200,382,421	88.1%	
平成28年3月	1,117	5,772,797		6,509,201	178,956,712		201,785,229	88.7%	
平成29年3月	1,123	5,905,581	789,097	6,608,846	183,073,013	24,461,992	204,874,254	89.4%	11.9%
平成30年3月	1,135	5,991,402	1,019,430	6,649,684	185,733,469	31,602,338	206,140,168	90.1%	15.3%
平成31年3月	1,154	6,189,857	1,229,712	6,816,064	191,885,579	38,121,067	211,297,992	90.8%	18.0%
令和2年 3月	1,172	5,679,467	1,343,265	6,172,424	176,063,463	41,641,204	191,345,146	92.0%	21.8%
令和3年 3月	1,175	5,871,059	1,538,017	6,362,328	182,002,832	47,678,530	197,232,159	92.3%	24.2%
令和4年 3月	1,187	6,032,643	1,739,049	6,488,065	187,011,926	53,910,504	201,130,017	93.0%	26.8%
令和4年 4月	1,188	5,979,050	1,741,809	6,423,561	179,371,512	52,254,257	192,706,846	93.1%	27.1%
令和4年 5月	1,188	5,951,198	1,696,968	6,398,323	184,487,132	52,605,991	198,347,996	93.0%	26.5%
令和4年 6月	1,188	6,063,312	1,771,677	6,506,622	181,899,383	53,150,324	195,198,679	93.2%	27.2%
令和4年 7月	1,188	6,117,169	1,791,207	6,573,463	189,632,224	55,527,418	203,777,377	93.1%	27.2%
令和4年 8月	1,189	6,265,789	1,812,717	6,736,904	194,239,444	56,194,214	208,844,030	93.0%	26.9%
令和4年 9月	1,189	6,170,969	1,836,574	6,618,621	185,129,060	55,097,185	198,558,636	93.2%	27.7%
令和4年 10月	1,189	6,375,392	1,880,828	6,843,239	197,637,159	58,305,664	212,140,397	93.2%	27.5%
令和4年 11月	1,189	6,364,209	1,909,978	6,817,436	190,926,258	57,299,326	204,523,056	93.4%	28.0%
令和4年 12月	1,189	6,098,976	1,871,443	6,536,895	189,068,267	58,014,738	202,643,748	93.3%	28.6%
令和5年 1月	1,189	5,586,956	1,704,553	5,974,807	173,195,627	52,841,121	185,219,001	93.5%	28.5%
令和5年 2月	1,189	6,017,227	1,847,043	6,433,183	168,482,351	51,717,195	180,129,116	93.5%	28.7%
令和5年 3月	1,189	6,446,626	1,977,402	6,896,354	199,845,400	61,299,442	213,786,968	93.5%	28.7%

※1 令和5年3月末現在 ※2 平成17年9月以前は、日本道路公団のデータ

※3 平成17年10月以降は、NEXCO東日本／中日本／西日本の合算値

NEXCO東日本のETC利用台数及びETC利用率の一覧

年月	ETC 整備 箇所数	日平均(台/日)			月合計(台/月)			ETC利用率	
		ETC・ETC2.0		通行全車両	ETC・ETC2.0		通行全車両 (C)	(A)/(C)	ETC2.0 利用率 (B)/(C)
			内 ETC2.0		(A)	内 ETC2.0(B)			
平成18年3月	372	1,194,818		2,194,045	37,039,343		68,015,409	54.5%	
平成19年3月	376	1,387,765		2,198,487	43,020,717		68,153,111	63.1%	
平成20年3月	382	1,510,648		2,183,062	46,830,091		67,674,930	69.2%	
平成21年3月	388	1,579,680		2,106,333	48,970,079		65,296,334	75.0%	
平成22年3月	401	1,832,511		2,233,895	56,807,839		69,250,746	82.0%	
平成23年3月	406	1,376,842		1,669,603	42,682,116		51,757,697	82.5%	
平成24年3月	409	1,635,031		1,929,787	50,685,973		59,823,411	84.7%	
平成25年3月	411	2,030,296		2,365,975	62,939,162		73,345,224	85.8%	
平成26年3月	424	2,135,766		2,451,473	66,208,758		75,995,648	87.1%	
平成27年3月	433	2,021,752		2,316,055	62,674,325		71,797,697	87.3%	
平成28年3月	437	2,054,097		2,337,317	63,677,011		72,456,842	87.9%	
平成29年3月	439	2,099,676	273,068	2,364,198	65,089,959	8,465,110	73,290,149	88.8%	11.6%
平成30年3月	441	2,114,057	368,610	2,359,462	65,535,781	11,426,910	73,143,307	89.6%	15.6%
平成31年3月	453	2,210,213	461,682	2,442,187	68,516,601	14,312,129	75,707,788	90.5%	18.9%
令和2年3月	455	2,010,809	505,060	2,196,304	62,335,069	15,656,868	68,085,426	91.6%	23.0%
令和3年3月	457	2,091,226	586,341	2,273,794	64,828,005	18,176,583	70,487,604	92.0%	25.8%
令和4年 3月	457	2,131,932	665,160	2,303,920	66,089,888	20,619,945	71,421,533	92.5%	28.9%
令和4年 4月	457	2,128,141	670,705	2,298,440	63,844,242	20,121,139	68,953,193	92.6%	29.2%
令和4年 5月	457	2,119,702	657,559	2,291,390	65,710,762	20,384,320	71,033,095	92.5%	28.7%
令和4年 6月	457	2,193,114	687,305	2,366,585	65,793,423	20,619,157	70,997,563	92.7%	29.0%
令和4年 7月	457	2,213,863	694,907	2,393,161	68,629,748	21,542,112	74,188,003	92.5%	29.0%
令和4年 8月	457	2,238,916	698,847	2,421,858	69,406,388	21,664,253	75,077,587	92.4%	28.9%
令和4年 9月	457	2,243,144	712,461	2,420,073	67,294,322	21,373,820	72,602,196	92.7%	29.4%
令和4年 10月	457	2,288,187	729,185	2,467,485	70,933,807	22,604,723	76,492,042	92.7%	29.6%
令和4年 11月	457	2,240,927	729,326	2,410,849	67,227,798	21,879,772	72,325,461	93.0%	30.3%
令和4年 12月	457	2,156,336	721,115	2,318,150	66,846,415	22,354,561	71,862,636	93.0%	31.1%
令和5年 1月	457	1,995,628	665,229	2,139,452	61,864,464	20,622,086	66,323,017	93.3%	31.1%
令和5年 2月	457	2,123,930	711,539	2,276,084	59,470,045	19,923,085	63,730,338	93.3%	31.3%
令和5年 3月	457	2,266,975	756,072	2,432,000	70,276,226	23,438,222	75,391,986	93.2%	31.1%

5章 普及状況

NEXCO中日本のETC利用台数及びETC利用率の一覧

年月	ETC 整備 箇所数	日平均(台/日)			月合計(台/月)			ETC利用率	
		ETC・ETC2.0		通行全車両	ETC・ETC2.0		通行全車両 (C)	(A)/(C)	ETC2.0 利用率 (B)/(C)
			内 ETC2.0		(A)	内 ETC2.0(B)			
平成18年3月	225	927,544		1,564,687	28,753,876		48,505,309	59.3%	
平成19年3月	226	1,081,684		1,580,312	33,532,218		48,989,658	68.4%	
平成20年3月	225	1,169,540		1,578,953	36,255,735		48,947,532	74.1%	
平成21年3月	227	1,181,590		1,481,960	36,629,286		45,940,751	79.7%	
平成22年3月	229	1,375,685		1,592,617	42,646,233		49,371,120	86.4%	
平成23年3月	238	1,148,906		1,286,700	35,616,071		39,887,698	89.3%	
平成24年3月	239	1,495,497		1,677,185	46,360,415		51,992,742	89.2%	
平成25年3月	256	1,556,577		1,718,680	48,253,895		53,279,072	90.6%	
平成26年3月	260	1,630,883		1,784,121	50,557,377		55,307,752	91.4%	
平成27年3月	264	1,538,608		1,691,207	47,696,853		52,427,424	91.0%	
平成28年3月	265	1,549,601		1,695,693	48,037,645		52,566,475	91.4%	
平成29年3月	267	1,569,709	219,128	1,707,588	48,660,984	6,792,956	52,935,239	91.9%	12.8%
平成30年3月	269	1,589,861	283,674	1,719,865	49,285,695	8,793,886	53,315,807	92.4%	16.6%
平成31年3月	272	1,612,243	337,213	1,737,218	49,979,541	10,453,613	53,853,768	92.8%	19.4%
令和2年3月	276	1,452,201	360,957	1,550,103	45,018,240	11,189,681	48,053,181	93.7%	23.3%
令和3年3月	277	1,446,949	406,359	1,544,188	44,855,434	12,597,119	47,869,814	93.7%	26.3%
令和4年3月	287	1,566,279	471,873	1,652,311	48,554,634	14,628,053	51,221,640	94.8%	28.6%
令和4年4月	288	1,538,782	467,338	1,620,855	46,163,449	14,020,129	48,625,659	94.9%	28.8%
令和4年5月	288	1,528,975	453,753	1,612,202	47,398,227	14,066,345	49,978,248	94.8%	28.1%
令和4年6月	288	1,557,631	476,954	1,638,721	46,728,939	14,308,613	49,161,639	95.1%	29.1%
令和4年7月	288	1,575,202	483,933	1,658,961	48,831,255	15,001,937	51,427,802	95.0%	29.2%
令和4年8月	288	1,622,418	492,648	1,709,688	50,294,965	15,272,078	53,000,337	94.9%	28.8%
令和4年9月	288	1,592,511	495,581	1,674,887	47,775,327	14,867,419	50,246,614	95.1%	29.6%
令和4年10月	288	1,653,853	509,177	1,739,983	51,269,438	15,784,499	53,939,458	95.0%	29.3%
令和4年11月	288	1,653,636	519,317	1,737,182	49,609,073	15,579,500	52,115,457	95.2%	29.9%
令和4年12月	288	1,570,562	500,243	1,650,748	48,687,423	15,507,541	51,173,193	95.1%	30.3%
令和5年1月	288	1,442,597	457,907	1,512,673	44,720,506	14,195,102	46,892,853	95.4%	30.3%
令和5年2月	288	1,558,431	498,144	1,633,359	43,636,071	13,948,039	45,734,062	95.4%	30.5%
令和5年3月	288	1,669,118	533,863	1,751,033	51,742,666	16,549,750	54,282,023	95.3%	30.5%

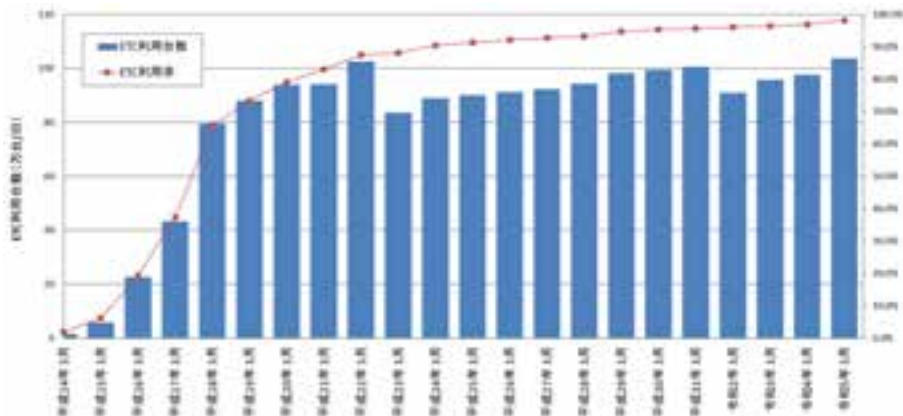
NEXCO西日本のETC利用台数及びETC利用率の一覧

年月	ETC 整備箇所 数	日平均(台/日)			月合計(台/月)			ETC利用率	
		ETC・ETC2.0		通行全車両	ETC・ETC2.0		通行全車両 (C)	(A)/(C)	ETC2.0 利用率 (B)/(C)
		内 ETC2.0	(A)		内 ETC2.0(B)				
平成18年3月	336	1,064,994		2,026,186	33,014,812		62,811,754	52.6%	
平成19年3月	341	1,258,612		2,038,978	39,016,982		63,208,309	61.7%	
平成20年3月	351	1,373,780		2,030,867	42,587,193		62,956,884	67.6%	
平成21年3月	359	1,507,167		2,068,161	46,722,166		64,113,005	72.9%	
平成22年3月	378	1,796,071		2,224,197	55,678,207		68,950,096	80.8%	
平成23年3月	382	1,590,058		1,864,762	49,291,806		57,807,632	85.3%	
平成24年3月	384	1,982,229		2,361,866	61,449,105		73,217,845	83.9%	
平成25年3月	389	2,102,614		2,452,456	65,181,034		76,026,121	85.7%	
平成26年3月	400	2,246,442		2,579,406	69,639,701		79,961,583	87.1%	
平成27年3月	408	2,135,611		2,456,687	66,203,941		76,157,300	86.9%	
平成28年3月	415	2,169,099		2,476,191	67,242,056		76,761,912	87.6%	
平成29年3月	417	2,236,196	296,901	2,537,060	69,322,070	9,203,926	78,648,866	88.1%	11.7%
平成30年3月	425	2,287,484	367,147	2,570,357	70,911,993	11,381,542	79,681,054	89.0%	14.3%
平成31年3月	429	2,367,401	430,817	2,636,659	73,389,437	13,355,325	81,736,436	89.8%	16.3%
令和2年3月	441	2,216,457	477,247	2,426,017	68,710,154	14,794,655	75,206,539	91.4%	19.7%
令和3年3月	441	2,332,884	545,317	2,544,346	72,319,393	16,904,828	78,874,741	91.7%	21.4%
令和4年3月	443	2,334,432	602,016	2,531,834	72,367,404	18,662,506	78,486,844	92.2%	23.8%
令和4年4月	443	2,312,127	603,766	2,504,266	69,363,821	18,112,989	75,127,994	92.3%	24.1%
令和4年5月	443	2,302,521	585,656	2,494,731	71,378,143	18,155,326	77,336,653	92.3%	23.5%
令和4年6月	443	2,312,567	607,418	2,501,316	69,377,021	18,222,554	75,039,477	92.5%	24.3%
令和4年7月	443	2,328,104	612,367	2,521,341	72,171,221	18,983,369	78,161,572	92.3%	24.3%
令和4年8月	444	2,404,455	621,222	2,605,358	74,538,091	19,257,883	80,766,106	92.3%	23.8%
令和4年9月	444	2,335,314	628,532	2,523,661	70,059,411	18,855,946	75,709,826	92.5%	24.9%
令和4年10月	444	2,433,352	642,466	2,635,771	75,433,914	19,916,442	81,708,897	92.3%	24.4%
令和4年11月	444	2,469,646	661,335	2,669,405	74,089,387	19,840,054	80,082,138	92.5%	24.8%
令和4年12月	444	2,372,078	650,085	2,567,997	73,534,429	20,152,636	79,607,919	92.4%	25.3%
令和5年1月	444	2,148,731	581,417	2,322,682	66,610,657	18,023,933	72,003,131	92.5%	25.0%
令和5年2月	444	2,334,866	637,360	2,523,740	65,376,235	17,846,071	70,664,716	92.5%	25.3%
令和5年3月	444	2,510,533	687,467	2,713,321	77,826,508	21,311,470	84,112,959	92.5%	25.3%

5章 普及状況

3) 首都高速道路株式会社

首都高速における令和5年3月のETC利用台数は1,036,991台/日、ETC利用率は98.1%となっている。



※1 令和5年3月末現在

※2 平成13年4月1日～令和5年3月31日のうち、サービス開始した該当日からの各料金所における入台数の集計

※3 平成20年12月まで、地下駐車場併設の3料金所はETCアンテナが整備されていなかったため、ETC整備箇所数から除いている。

首都高速の月別日平均ETC利用台数及びETC利用率の推移

首都高速のETC利用台数及びETC利用率の一覧

年月	ETC 整備 箇所数	日平均(台/日)			月合計(台/月)			ETC利用率	
		ETC・ETC2.0		通行全車両	ETC・ETC2.0		通行全車両 (C)	(A)/(C)	ETC2.0 利用率 (B)/(C)
		内 ETC2.0	(A)		内ETC2.0 (B)				
平成14年3月	73	16,131		797,831	500,066		24,732,775	2.0%	
平成15年3月	142	57,756		937,154	1,790,447		29,051,768	6.2%	
平成16年3月	156	226,464		1,166,901	7,020,376		36,173,945	19.4%	
平成17年3月	158	433,982		1,161,384	13,453,455		36,002,906	37.4%	
平成18年3月	158	794,720		1,209,616	24,636,319		37,498,109	65.7%	
平成19年3月	161	879,528		1,198,116	27,265,364		37,141,609	73.4%	
平成20年3月	163	939,110		1,187,942	29,112,419		36,826,190	79.1%	
平成21年3月	168	941,211		1,134,628	29,177,540		35,173,465	83.0%	
平成22年3月	170	1,026,768		1,173,249	31,829,798		36,370,177	87.5%	
平成23年3月	170	835,893		948,974	25,912,697		29,418,201	88.1%	
平成24年3月	170	890,094		984,280	27,592,901		30,512,684	90.4%	
平成25年3月	168	899,774		985,282	27,892,981		30,543,742	91.3%	
平成26年3月	168	912,077		990,337	28,274,395		30,700,460	92.1%	
平成27年3月	170	923,036		995,646	28,614,112		30,865,036	92.7%	
平成28年3月	170	944,004		1,012,622	29,264,136		31,391,285	93.2%	
平成29年3月	176	982,694	155,599	1,036,147	30,463,516	4,823,573	32,120,572	94.8%	15.0%
平成30年3月	177	995,324	212,868	1,044,183	30,855,040	6,598,920	32,369,659	95.3%	20.4%
平成31年3月	175	1,006,825	256,664	1,051,928	31,211,576	7,956,570	32,609,760	95.7%	20.4%
令和2年3月	183	910,503	276,341	946,629	28,225,581	8,566,566	29,345,511	96.2%	29.2%
令和3年3月	182	957,219	324,922	991,958	29,673,802	10,072,596	30,750,686	96.5%	32.8%
令和4年3月	180	976,981	360,004	1,007,738	30,286,398	11,160,118	31,239,879	96.9%	35.7%
令和4年4月	179	949,171	358,054	971,970	28,475,128	10,741,631	29,159,094	97.7%	36.8%
令和4年5月	179	925,475	347,289	947,170	28,689,730	10,765,959	29,362,276	97.7%	36.7%
令和4年6月	179	988,005	370,581	1,009,305	29,640,139	11,117,417	30,279,138	97.9%	36.7%
令和4年7月	179	972,816	367,591	994,823	30,157,291	11,395,323	30,839,525	97.8%	37.0%
令和4年8月	179	957,517	361,875	979,811	29,683,025	11,218,125	30,374,135	97.7%	36.9%
令和4年9月	179	982,589	374,496	1,003,839	29,477,660	11,234,871	30,115,182	97.9%	37.3%
令和4年10月	179	1,000,729	382,295	1,021,775	31,022,598	11,851,139	31,675,031	97.9%	37.4%
令和4年11月	179	1,005,374	386,364	1,025,559	30,161,207	11,590,909	30,766,766	98.0%	37.7%
令和4年12月	179	1,006,481	388,968	1,027,440	31,200,912	12,057,996	31,850,638	98.0%	37.9%
令和5年1月	179	925,890	360,094	944,285	28,702,592	11,162,901	29,272,850	98.1%	38.1%
令和5年2月	179	983,619	381,512	1,002,920	27,541,322	10,682,348	28,081,768	98.1%	38.0%
令和5年3月	179	1,036,991	402,313	1,057,521	32,146,729	12,471,703	32,783,154	98.1%	38.0%

※1 平成13年4月1日～令和5年3月31日のうち、サービス開始した該当日からの各料金所における入台数の集計

※2 平成20年12月まで、地下駐車場併設の3料金所はETCアンテナが整備されていなかったため、ETC整備箇所数から除いている。

※3 平成17年9月以前は、首都高速道路公団のデータ

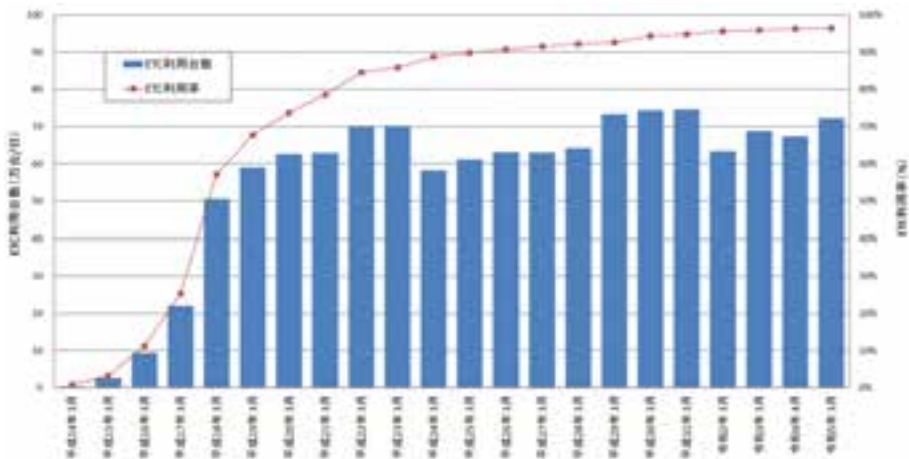
※4 平成24年1月より料金圏撤廃のため、首都高速1回の利用で1台と集計（平成23年12月までは料金圏毎の1回の利用で1台と集計）

※5 ETC2.0については、サービス開始した平成28年4月から集計

5章 普及状況

4) 阪神高速道路株式会社

阪神高速における令和5年3月のETC利用台数は722,648台/日、ETC利用率は96.5%となっている。



※1 令和5年3月末現在

※2 平成13年7月～平成17年9月間は、阪神高速道路公団のデータ

※3 平成24年1月より料金圏撤廃のため、阪神高速1回の利用で1台と集計（平成23年12月までは料金圏毎の1回の利用で1台と集計）

※4 平成28年4月から乗り継ぎ台数を除き、合併料金所及び相互利用区間を含めて集計

※5 ETC2.0については、サービス開始した平成28年4月から集計

阪神高速の月別日平均ETC利用台数及びETC利用率の推移

阪神高速道路株式会社のETC利用台数及びETC利用率の一覧

年月	ETC 整備 箇所数	日平均(台/日)			月合計(台/月)			ETC利用率	
		ETC・ETC2.0		通行全車両	ETC・ETC2.0		通行全車両 (C)	(A)/(C)	ETC2.0 利用率 (B)/(C)
			内 ETC2.0		(A)	内 ETC2.0(B)			
平成14年3月	65	3,250		409,921	100,744		12,707,541	0.8%	
平成15年3月	116	26,670		798,442	826,770		24,751,705	3.3%	
平成16年3月	125	93,303		834,785	2,892,395		25,878,348	11.2%	
平成17年3月	131	220,609		869,146	6,838,887		26,943,511	25.4%	
平成18年3月	132	505,833		886,103	15,680,825		27,469,200	57.1%	
平成19年3月	132	589,413		870,941	18,271,812		26,999,162	67.7%	
平成20年3月	136	625,135		847,721	19,379,173		26,279,352	73.7%	
平成21年3月	138	628,921		800,260	19,496,557		24,808,070	78.6%	
平成22年3月	138	698,946		827,083	21,667,320		25,639,576	84.5%	
平成23年3月	139	701,439		817,260	21,744,595		25,335,057	85.8%	
平成24年3月	138	582,255		655,791	18,049,906		20,329,523	88.8%	
平成25年3月	143	610,675		679,709	18,930,916		21,070,977	89.8%	
平成26年3月	146	631,492		696,101	19,576,253		21,579,131	90.7%	
平成27年3月	146	630,155		687,993	19,534,814		21,327,786	91.6%	
平成28年3月	146	642,028		696,153	19,902,877		21,580,737	92.2%	
平成29年3月	145	732,934	95,316	791,734	22,720,956	2,954,785	24,543,758	92.6%	12.0%
平成30年3月	146	743,915	124,471	788,805	23,061,366	3,858,588	24,452,947	94.3%	15.8%
平成31年3月	146	746,737	148,009	788,025	23,148,844	4,588,288	24,428,789	94.8%	18.8%
令和2年3月	143	633,541	150,011	662,160	19,639,777	4,650,339	20,526,965	95.7%	22.7%
令和3年3月	143	688,462	180,639	717,681	21,342,324	5,599,794	22,248,098	95.9%	25.2%
令和4年3月	143	700,299	202,808	727,445	21,709,267	6,287,060	22,550,785	96.3%	27.9%
令和4年4月	143	672,802	197,322	698,451	20,184,055	5,919,663	20,953,539	96.3%	28.3%
令和4年5月	143	666,933	192,879	692,825	20,674,926	5,979,247	21,477,583	96.3%	27.8%
令和4年6月	143	689,673	203,496	715,255	20,690,178	6,104,883	21,457,654	96.4%	28.5%
令和4年7月	143	673,155	198,953	699,026	20,867,806	6,167,538	21,669,791	96.3%	28.5%
令和4年8月	143	676,237	197,937	702,437	20,963,353	6,136,039	21,775,554	96.3%	28.2%
令和4年9月	143	683,199	203,909	708,350	20,495,963	6,117,281	21,250,508	96.4%	28.8%
令和4年10月	143	698,685	207,919	724,629	21,659,240	6,445,499	22,463,491	96.4%	28.7%
令和4年11月	143	696,077	209,981	721,279	20,882,323	6,299,427	21,638,380	96.5%	29.1%
令和4年12月	143	694,415	212,526	720,629	21,526,878	6,588,311	22,339,500	96.4%	29.5%
令和5年1月	143	624,094	190,205	646,633	19,346,923	5,896,368	20,045,633	96.5%	29.4%
令和5年2月	143	682,257	208,709	706,597	19,103,198	5,843,844	19,784,718	96.6%	29.5%
令和5年3月	143	722,648	221,706	748,638	22,402,101	6,872,901	23,207,767	96.5%	29.6%

※1 平成13年7月1日～令和5年3月31日のち、サービス開始した当日からの各料金所における台数の集計

※2 平成17年9月以前は、阪神高速道路公団のデータ

※3 平成24年1月より料金圏撤廃のため、阪神高速1回の利用で1台と集計(平成23年12月までは料金圏毎の1回の利用で1台と集計)

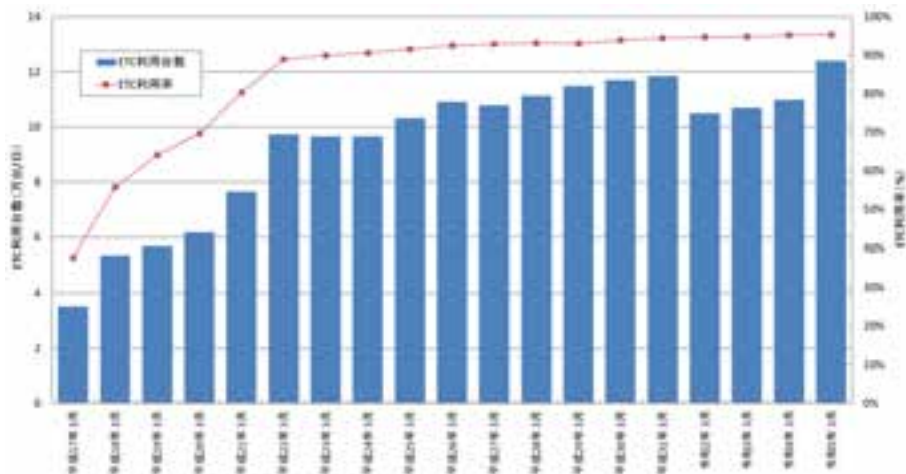
※4 平成28年4月から乗り継ぎ台数を除き、合併料金所及び相互利用区間を含めて集計

※5 ETC2.0については、サービス開始した平成28年4月から集計

5章 普及状況

5) 本州四国連絡高速道路株式会社

本四高速における令和5年3月のETC利用台数は123,964台/日、ETC利用率は95.4%となっている。



※1 令和5年3月末現在

※2 平成16年4月よりサービス開始

※3 平成16年4月～平成17年9月間は、本州四国連絡橋公団のデータ

本四高速の月別日平均ETC利用台数及びETC利用率の推移

本四高速のETC利用台数及びETC利用率の一覧

年月	ETC 整備 箇所数	日平均(台/日)			月合計(台/月)			ETC利用率	
		ETC・ETC2.0		通行全車両	ETC・ETC2.0		通行全車両 (C)	(A)/(C)	ETC2.0 利用率 (B)/(C)
			内 ETC2.0		(A)	内 ETC2.0(B)			
平成17年3月	35	35,150		93,186	1,089,663		2,888,763	37.7%	
平成18年3月	35	53,630		96,260	1,662,531		2,984,046	55.7%	
平成19年3月	35	56,702		88,441	1,757,758		2,741,679	64.1%	
平成20年3月	35	61,760		88,572	1,914,574		2,745,722	69.7%	
平成21年3月	37	76,496		95,138	2,371,373		2,949,286	80.4%	
平成22年3月	37	97,310		109,389	3,016,598		3,391,051	89.0%	
平成23年3月	37	96,527		107,284	2,992,344		3,325,803	90.0%	
平成24年3月	37	96,531		106,529	2,992,458		3,302,408	90.6%	
平成25年3月	37	103,265		112,644	3,201,222		3,491,971	91.7%	
平成26年3月	37	109,101		117,969	3,382,127		3,657,026	92.5%	
平成27年3月	37	107,900		116,201	3,344,894		3,602,227	92.9%	
平成28年3月	37	111,340		119,506	3,451,534		3,704,697	93.2%	
平成29年3月	37	114,881	16,903	123,444	3,561,300	523,991	3,826,753	93.1%	13.8%
平成30年3月	38	116,915	20,247	124,557	3,624,369	627,643	3,861,281	93.9%	16.4%
平成31年3月	38	118,397	22,670	125,415	3,670,317	702,782	3,887,864	94.4%	18.1%
令和2年3月	38	104,962	23,490	110,824	3,253,832	728,191	3,435,539	94.7%	21.2%
令和3年3月	38	106,991	26,309	112,848	3,316,709	815,564	3,498,298	94.8%	23.3%
令和4年3月	38	109,888	29,157	115,370	3,406,542	903,859	3,576,472	95.2%	25.3%
令和4年4月	38	110,990	29,447	116,328	3,329,709	883,409	3,489,834	95.4%	25.3%
令和4年5月	38	122,733	30,371	128,957	3,804,727	941,501	3,997,659	95.2%	23.6%
令和4年6月	38	107,183	29,184	112,328	3,215,504	875,510	3,369,829	95.4%	26.0%
令和4年7月	38	111,710	29,548	117,202	3,463,007	915,998	3,633,271	95.3%	25.2%
令和4年8月	38	127,749	32,101	134,493	3,960,234	995,124	4,169,289	95.0%	23.9%
令和4年9月	38	110,318	29,631	116,175	3,309,540	888,943	3,485,255	95.0%	25.5%
令和4年10月	38	118,780	31,477	124,887	3,682,183	975,777	3,871,492	95.1%	25.2%
令和4年11月	38	116,960	31,693	122,727	3,508,807	950,800	3,681,804	95.3%	25.8%
令和4年12月	38	110,966	30,837	116,413	3,439,957	955,944	3,608,796	95.3%	26.5%
令和5年1月	38	103,627	28,161	108,336	3,212,444	873,000	3,358,423	95.7%	26.0%
令和5年2月	38	108,651	30,485	113,717	3,042,218	853,577	3,184,073	95.5%	26.8%
令和5年3月	38	123,964	33,958	129,905	3,842,879	1,052,694	4,027,059	95.4%	26.1%

※1 平成16年4月1日～令和5年3月31日のうち、サービス開始した当日からの各料金所における台数の集計

※2 平成17年9月以前は、本州四国連絡橋公団のデータ

※3 ETC利用率は、ETC2.0利用台数も含めて集計している

※4 ETC2.0利用率は、有料車台数により算出したものである

※5 ETC2.0利用率は、平成28年4月から集計を開始している

5章 普及状況

(2) 料金所別ETC利用台数及びETC利用率

1) 東日本高速道路株式会社

NEXCO東日本の料金所別ETC利用台数の上位20料金所

順位	料金所名	道路名	令和5年3月の日平均(台/日)		令和5年3月 (台/月)		ETC 利用率 (A)/(B)
			ETC車	全車両	ETC車 (A)	全車両 (B)	
1	戸塚	横浜新道	62,062	66,060	1,923,927	2,047,873	93.9%
2	湾岸市川	東関東自動車道	56,478	58,597	1,750,826	1,816,501	96.4%
3	三郷	常磐自動車道	53,637	55,562	1,662,747	1,722,409	96.5%
4	船橋本線上り	京葉道路	51,290	54,170	1,589,997	1,679,266	94.7%
5	練馬	関越自動車道	48,697	50,750	1,509,617	1,573,257	96.0%
6	川口	東北自動車道	48,138	49,651	1,492,292	1,539,174	97.0%
7	船橋本線下り	京葉道路	48,081	50,924	1,490,508	1,578,658	94.4%
8	保土ヶ谷	第三京浜道路	42,857	45,265	1,328,577	1,403,212	94.7%
9	浦和本線	東北自動車道	42,829	44,180	1,327,704	1,369,576	96.9%
10	新保土ヶ谷	横浜新道	36,769	38,529	1,139,846	1,194,406	95.4%
11	大泉	東京外環自動車道	35,612	36,837	1,103,972	1,141,957	96.7%
12	習志野本線	東関東自動車道	35,331	36,705	1,095,253	1,137,840	96.3%
13	玉川	第三京浜道路	32,028	33,881	992,881	1,050,326	94.5%
14	狩場	横浜横須賀道路	28,599	30,409	886,561	942,689	94.0%
15	千葉西本線	京葉道路	25,924	27,673	803,646	857,854	93.7%
16	木更津金田第一	東京湾アクアライン	22,573	22,893	699,766	709,686	98.6%
17	港北	第三京浜道路	21,615	22,698	670,050	703,631	95.2%
18	所沢	関越自動車道	20,088	21,234	622,738	658,259	94.6%
19	外環京葉JCT第二	東京外環自動車道	18,633	19,307	577,616	598,513	96.5%
20	都筑	第三京浜道路	18,109	19,195	561,366	595,048	94.3%

※1 令和5年3月末現在

※2 管理用車両を除く

※3 記載の交通量は入口のみの取扱交通量による利用台数

2) 中日本高速道路株式会社

NEXCO中日本の料金所別ETC利用台数の上位20料金所

順位	料金所名	道路名	令和5年3月の日平均(台/日)		令和5年3月(台/月)		ETC 利用率 (A)/(B)
			ETC車	全車両	ETC車 (A)	全車両 (B)	
1	東京	東名高速道路	48,149	49,650	1,492,633	1,539,139	97.0%
2	三鷹	中央自動車道	41,799	42,916	1,295,762	1,330,398	97.4%
3	横浜町田	東名高速道路	38,344	39,985	1,188,661	1,239,525	95.9%
4	平塚	小田原厚木道路	32,125	34,147	995,872	1,058,556	94.1%
5	小田原	小田原厚木道路	29,338	31,236	909,479	968,309	93.9%
6	名古屋	東名高速道路	28,782	29,865	892,245	925,817	96.4%
7	厚木	東名高速道路	28,715	30,093	890,180	932,897	95.4%
8	茅ヶ崎	新湘南バイパス	27,206	29,025	843,372	899,774	93.7%
9	橘	西湘バイパス	25,852	28,824	801,408	893,532	89.7%
10	名古屋西	東名阪自動車道	23,590	24,482	731,294	758,942	96.4%
11	小牧	名神高速道路	19,915	20,578	617,376	637,932	96.8%
12	八王子均一	中央自動車道	19,581	20,241	607,018	627,472	96.7%
13	国立府中	中央自動車道	17,833	18,470	552,815	572,584	96.5%
14	名二環名古屋	名古屋第二環状自動車道	17,673	18,226	547,858	565,010	97.0%
15	豊明	伊勢湾岸自動車道	17,460	18,256	541,265	565,937	95.6%
16	一宮合併	名神高速道路	16,889	17,550	523,574	544,061	96.2%
17	大治本線	名古屋第二環状自動車道	16,575	17,075	513,830	529,321	97.1%
18	茅ヶ崎海岸	新湘南バイパス	14,840	15,710	460,043	487,007	94.5%
19	相模原愛川	首都圏中央連絡自動車道(圏央道)	14,130	14,866	438,041	460,854	95.0%
20	調布	中央自動車道	13,808	14,321	428,062	443,965	96.4%

※1 令和5年3月末現在

※2 管理用車両を除く

※3 記載の交通量は入口のみの取扱交通量による利用台数

5章 普及状況

3) 西日本高速道路株式会社

NEXCO西日本の料金所別ETC利用台数の上位20料金所

順位	料金所名	道路名	令和5年3月の日平均(台/日)		令和5年3月 (台/月)		ETC 利用率 (A)/(B)
			ETC車	全車両	ETC車 (A)	全車両 (B)	
1	須磨*	第二神明道路	76,276	79,139	2,364,547	2,453,299	96.4%
2	明石西*	第二神明道路	67,683	71,242	2,098,179	2,208,507	95.0%
3	八尾*	近畿自動車道	53,944	56,084	1,672,256	1,738,619	96.2%
4	堺本線	阪和自動車道	42,992	44,467	1,332,738	1,378,470	96.7%
5	天理*	西名阪自動車道	40,047	41,753	1,241,465	1,294,337	95.9%
6	松原本線	西名阪自動車道	34,923	36,344	1,082,608	1,126,654	96.1%
7	太宰府	九州自動車道	34,839	38,266	1,080,011	1,186,245	91.0%
8	柏原本線	西名阪自動車道	33,337	34,800	1,033,459	1,078,791	95.8%
9	京田辺本線	第二京阪道路	31,956	33,055	990,632	1,024,720	96.7%
10	門真本線	第二京阪道路	30,560	31,547	947,349	977,954	96.9%
11	吹田	名神高速道路	27,786	28,960	861,375	897,769	95.9%
12	川平*	長崎バイパス	25,594	29,829	793,407	924,701	85.8%
13	豊中	名神高速道路	23,205	24,092	719,351	746,846	96.3%
14	福岡	九州自動車道	23,114	25,035	716,522	776,078	92.3%
15	坂*	広島呉道路	21,920	23,511	679,511	728,834	93.2%
16	西宮	名神高速道路	21,593	22,341	669,370	692,558	96.7%
17	たじはや本線*	南阪奈道路	21,210	22,003	657,513	682,090	96.4%
18	佐世保大塔*	佐世保道路	20,858	28,005	646,605	868,164	74.5%
19	小瀬本線*	第二阪奈道路	20,597	21,632	638,492	670,592	95.2%
20	中国池田	中国自動車道	20,336	21,096	630,409	653,972	96.4%

※1 令和5年3月末現在

※2 管理用車両を除く

※3 ※印の料金所は、上下線（両方向）の取扱交通量による利用台数
それ以外の料金所は、入口（片方向）のみの取扱交通量による利用台数

4) 首都高速道路株式会社

首都高速の料金所別ETC利用台数の上位20料金所

順位	料金所名	道路名	令和5年3月の日平均(台/日)		令和5年3月(台/月)		ETC 利用率 (A)/(B)
			ETC車	全車両	ETC車 (A)	全車両 (B)	
1	用賀本線	高速3号渋谷線	44,625	45,717	1,383,388	1,417,231	97.6%
2	永福本線	高速4号新宿線	39,934	40,773	1,237,962	1,263,958	97.9%
3	市川本線	高速湾岸線	38,302	39,275	1,187,352	1,217,522	97.5%
4	八潮本線	高速6号三郷線	36,280	37,219	1,124,683	1,153,780	97.5%
5	川口本線	高速川口線	35,326	36,312	1,095,100	1,125,657	97.3%
6	志村本線	高速5号池袋線	25,354	25,883	785,980	802,374	98.0%
7	三ツ沢本線	高速神奈川2号 三ツ沢線	24,574	25,124	761,781	778,837	97.8%
8	狩場本線	高速神奈川3号 狩場線	24,288	24,951	752,936	773,487	97.3%
9	錦糸町本線	高速7号小松川線	23,308	23,947	722,554	742,352	97.3%
10	白金本線	高速2号目黒線	18,450	18,768	571,938	581,793	98.3%
11	横浜青葉本線	高速神奈川7号 横浜北西線	16,562	16,944	513,433	525,258	97.7%
12	鳥浜町本線	高速湾岸線	13,308	13,680	412,540	424,082	97.3%
13	湾岸浮島(東)	高速湾岸線	11,678	11,841	362,012	367,083	98.6%
14	北上野本線	高速1号上野線	10,938	11,142	339,085	345,412	98.2%
15	湾岸浮島(西)	高速湾岸線	10,265	10,394	318,229	322,218	98.8%
16	与野	高速埼玉大宮線	9,397	9,662	291,313	299,509	97.3%
17	空港中央東	高速湾岸線	9,129	9,268	282,988	287,298	98.5%
18	浅田	高速神奈川1号 横羽線	9,080	9,245	281,468	286,594	98.2%
19	三軒茶屋	高速3号渋谷線	8,965	9,129	277,928	283,007	98.2%
20	中環小松川本線	高速中央環状線	8,929	9,145	276,785	283,498	97.6%

※1 令和5年3月末現在

※2 管理用車両を除く

5章 普及状況

5) 阪神高速道路株式会社

阪神高速の料金所別ETC利用台数の上位20料金所

順位	料金所名	道路名	令和5年3月の日平均(台/日)		令和5年3月 (台/月)		ETC 利用率 (A)/(B)
			ETC車	全車両	ETC車 (A)	全車両 (B)	
1	長田本線	13号東大阪線	33,897	35,100	1,050,804	1,088,102	96.6%
2	須磨合併	3号神戸線	29,173	30,052	904,363	931,605	97.1%
3	大阪空港本線	11号池田線	27,861	28,769	863,692	891,827	96.8%
4	守口本線	12号守口線	21,346	22,205	661,729	688,342	96.1%
5	三宅西本線	6号大和川線	20,971	21,570	650,112	668,681	97.2%
6	堺本線	15号堺線	20,366	21,200	631,333	657,214	96.1%
7	泉佐野本線	4号湾岸線	18,949	19,808	587,428	614,043	95.7%
8	芦屋本線	3号神戸線	15,726	16,247	487,519	503,660	96.8%
9	前開本線	7号北神戸線	12,731	13,132	394,658	407,085	96.9%
10	東大阪荒本	13号東大阪線	12,019	12,437	372,588	385,540	96.6%
11	南森町	12号守口線	9,403	9,713	291,487	301,114	96.8%
12	喜連瓜破	14号松原線	8,761	9,110	271,597	282,409	96.2%
13	住吉浜	5号湾岸線	8,538	8,840	264,692	274,043	96.6%
14	尼崎末広	5号湾岸線	7,955	8,152	246,614	252,698	97.6%
15	天保山	4号湾岸線	7,773	8,001	240,952	248,029	97.1%
16	森之宮	12号守口線	7,518	7,801	233,054	241,838	96.4%
17	湊町	15号堺線	7,372	7,653	228,520	237,234	96.3%
18	助松北行	4号湾岸線	7,350	7,631	227,842	236,549	96.3%
19	武庫川	3号神戸線	6,955	7,158	215,591	221,909	97.2%
20	駒川	14号松原線	6,935	7,221	214,983	223,836	96.0%

※1 令和5年3月末現在

※2 管理用車両を除く

6) 本州四国連絡高速道路株式会社

本四高速の料金所別ETC利用台数の上位10料金所

順位	料金所名	道路名	令和5年3月の日平均(台/日)		令和5年3月(台/月)		ETC 利用率 (A)/(B)
			ETC車	全車両	ETC車 (A)	全車両 (B)	
1	垂水第二	神戸淡路鳴門 自動車道	13,069	13,475	405,129	417,730	97.0%
2	鳴門本線	神戸淡路鳴門 自動車道	8,152	8,382	252,717	259,852	97.3%
3	早島本線	瀬戸中央 自動車道	8,121	8,443	251,752	261,728	96.2%
4	布施畑	神戸淡路鳴門 自動車道	8,030	8,292	248,926	257,049	96.8%
5	向島本線	西瀬戸 自動車道	7,811	8,438	242,147	261,588	92.6%
6	神戸西本線	神戸淡路鳴門 自動車道	7,789	7,989	241,447	247,654	97.5%
7	坂出本線	瀬戸中央 自動車道	6,893	7,124	213,672	220,843	96.8%
8	淡路第一	神戸淡路鳴門 自動車道	5,550	5,778	172,054	179,126	96.1%
9	因島北	西瀬戸 自動車道	4,502	4,685	139,563	145,231	96.1%
10	水島	瀬戸中央 自動車道	3,922	4,123	121,575	127,827	95.1%

※1 令和5年3月末現在

※2 管理用車両を除く

(3) 車種別ETC利用台数及びETC利用率

1) 東日本高速道路株式会社

NEXCO東日本の車種別ETC利用台数及びETC利用率の一覧

車種区分	令和5年3月の日平均(台/日)		令和5年3月(台/月)				ETC 利用率 (A)/(B)
	ETC車	全車両	ETC車 (A)	全車両 (B)	ETC車 構成比	全車両 構成比	
軽自動車等	278,765	337,314	8,641,706	10,456,725	12.4%	14.0%	82.6%
普通車	1,497,532	1,577,332	46,423,488	48,897,288	66.4%	65.6%	94.9%
中型車	233,266	242,259	7,231,251	7,510,025	10.3%	10.1%	96.3%
大型車	217,527	219,702	6,743,333	6,810,767	9.6%	9.1%	99.0%
特大車	28,544	29,047	884,858	900,456	1.3%	1.2%	98.3%
合計	2,255,634	2,405,654	69,924,636	74,575,261	100%	100%	93.8%

※1 令和5年3月末現在

※2 管理用車両を除く

※3 軽自動車等は二輪自動車を含む

2) 中日本高速道路株式会社

NEXCO中日本の車種別ETC利用台数及びETC利用率の一覧

車種区分	令和5年3月の日平均(台/日)		令和5年3月(台/月)				ETC 利用率 (A)/(B)
	ETC車	全車両	ETC車 (A)	全車両 (B)	ETC車 構成比	全車両 構成比	
軽自動車等	216,234	249,723	6,703,262	7,741,413	13.0%	14.3%	86.6%
普通車	1,100,022	1,140,607	34,100,685	35,358,811	66.2%	65.5%	96.4%
中型車	160,659	165,394	4,980,419	5,127,222	9.7%	9.5%	97.1%
大型車	165,712	166,880	5,137,084	5,173,270	10.0%	9.6%	99.3%
特大車	18,437	18,616	571,562	577,095	1.1%	1.1%	99.0%
合計	1,661,064	1,741,220	51,493,012	53,977,811	100%	100%	95.4%

※1 令和5年3月末現在

※2 管理用車両を除く

※3 軽自動車等は二輪自動車を含む

3) 西日本高速道路株式会社

NEXCO西日本の車種別ETC利用台数及びETC利用率の一覧

車種区分	令和5年3月の日平均(台/日)		令和5年3月(台/月)				ETC 利用率 (A)/(B)
	ETC車	全車両	ETC車 (A)	全車両 (B)	ETC車 構成比	全車両 構成比	
軽自動車等	460,279	560,768	14,268,652	17,383,817	18.4%	20.8%	82.1%
普通車	1,541,091	1,627,796	47,773,810	50,461,662	61.6%	60.3%	94.7%
中型車	240,429	249,875	7,453,292	7,746,110	9.6%	9.3%	96.2%
大型車	231,902	234,156	7,188,965	7,258,821	9.3%	8.7%	99.0%
特大車	27,779	28,232	861,142	875,186	1.1%	1.0%	98.4%
合計	2,501,480	2,700,827	77,545,861	83,725,596	100%	100%	92.6%

※1 令和5年3月末現在

※2 管理用車両を除く

※3 軽自動車等は二輪自動車を含む

4) 首都高速道路株式会社

首都高速の車種別ETC利用台数及びETC利用率の一覧

車種区分	令和5年3月の日平均(台/日)		令和5年3月(台/月)				ETC 利用率 (A)/(B)
	ETC車	全車両	ETC車 (A)	全車両 (B)	ETC車 構成比	全車両 構成比	
軽・二輪	104,273	110,771	3,232,462	3,433,900	10.1%	10.5%	94.1%
普通車	703,158	715,412	21,797,893	22,177,757	67.8%	67.6%	98.3%
中型車	122,101	123,344	3,785,146	3,823,652	11.8%	11.7%	99.0%
大型車	92,047	92,400	2,853,451	2,864,405	8.9%	8.7%	99.6%
特大車	15,412	15,595	477,777	483,440	1.5%	1.5%	98.8%
合計	1,036,991	1,057,522	32,146,729	32,783,154	100%	100%	98.1%

※1 令和5年3月末現在

※2 管理車両を除く

5章 普及状況

5) 阪神高速道路株式会社

阪神高速の車種別ETC利用台数及びETC利用率の一覧

車種区分	令和5年3月の日平均(台/日)		令和5年3月(台/月)				ETC 利用率 (A)/(B)
	ETC車	全車両	ETC車 (A)	全車両 (B)	ETC車 構成比	全車両 構成比	
軽・二輪	108,798	119,728	3,372,727	3,711,565	15.1%	16.0%	90.9%
普通車	448,740	462,047	13,910,944	14,323,456	62.1%	61.7%	97.1%
中型車	84,224	85,650	2,610,953	2,655,143	11.7%	11.4%	98.3%
大型車	67,860	68,111	2,103,669	2,111,455	9.4%	9.1%	99.6%
特大車	13,026	13,102	403,808	406,148	1.8%	1.8%	99.4%
合計	722,648	748,638	22,402,101	23,207,767	100%	100%	96.5%

※1 令和5年3月末現在

※2 管理用車両を除く

6) 本州四国連絡高速道路株式会社

本四高速の車種別ETC利用台数及びETC利用率の一覧

車種区分	令和5年3月の日平均(台/日)		令和5年3月(台/月)				ETC 利用率 (A)/(B)
	ETC車	全車両	ETC車 (A)	全車両 (B)	ETC車 構成比	全車両 構成比	
軽自動車等	28,563	31,304	885,467	970,436	23.2%	24.3%	91.2%
普通車	68,321	70,820	2,117,946	2,195,423	55.5%	55.0%	96.5%
中型車	8,285	8,494	256,824	263,312	6.7%	6.6%	97.5%
大型車	16,352	16,444	506,911	509,775	13.3%	12.8%	99.4%
特大車	1,689	1,711	52,373	53,052	1.4%	1.3%	98.7%
合計	123,210	128,773	3,819,521	3,991,998	100%	100%	95.7%

※1 令和5年3月現在

※2 管理用車両を除く

※3 軽自動車等は二輪自動車を含む

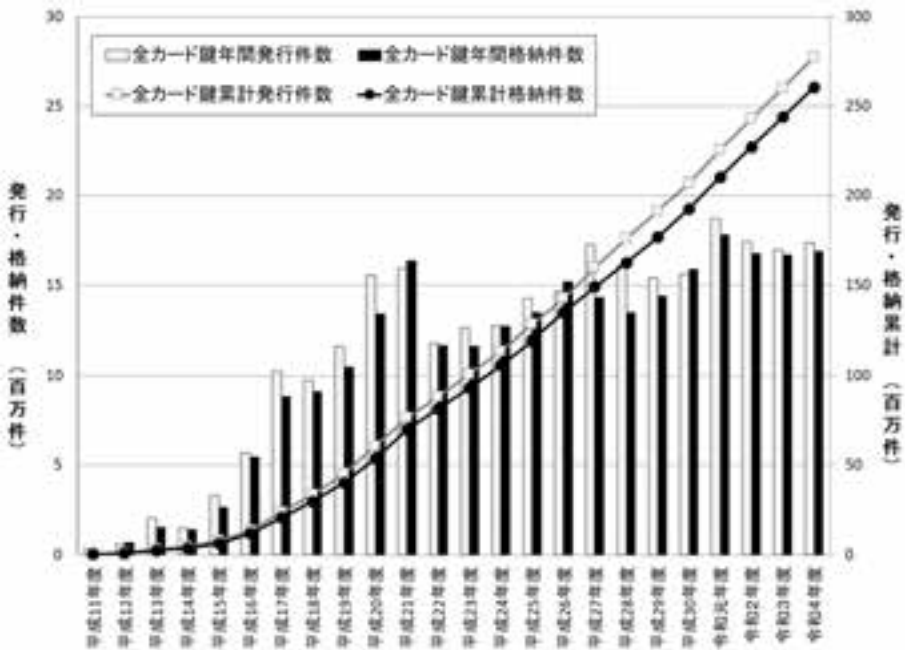
5-3 ETC情報等の発行状況

(1) 各種識別処理情報の発行状況

ITS-TEAが発行する主な識別処理情報の発行状況を以下に示す。

1) ETCカード用鍵

ETC別納カード（平成17年3月廃止）、ETCパーソナルカード、ETCコーポレートカード及びETCクレジットカードに対してITS-TEAが発行した鍵の発行件数は、令和5年3月末時点で、累計で約2億7,700万件となっている。うちカードに鍵を格納した件数の累計は約2億6,100万件となっている。



※ 各年度3月末時点

ETCカード用鍵の発行及び格納件数の年度別推移

5章 普及状況

ETCカード用鍵の発行及び格納件数の年度別一覧

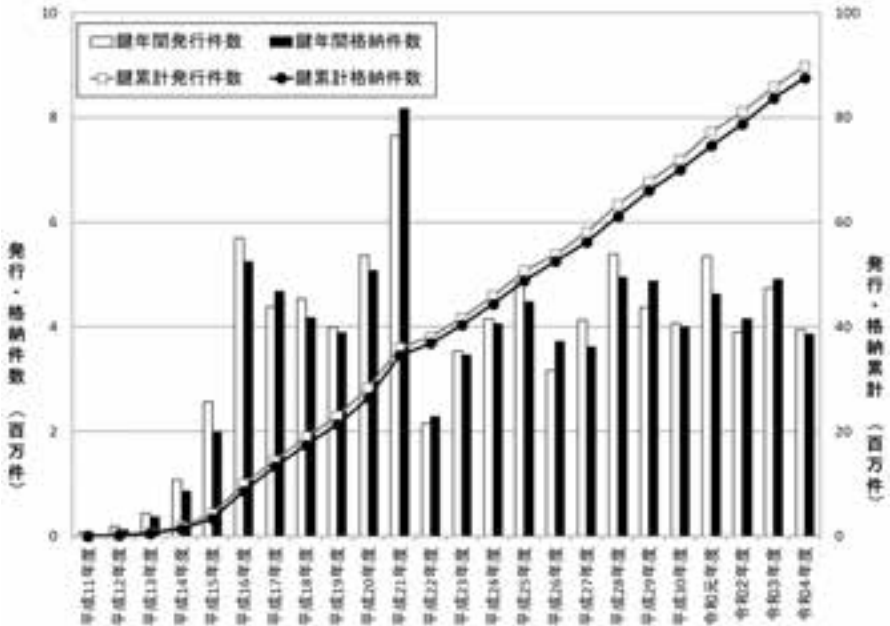
(単位：件)

年 度	クレジット カード鍵 発行件数	別納カード鍵 パーシャルカード鍵 モバイルカード鍵 年間発行件数	全カード鍵 発行件数	全カード鍵 発行累計	クレジット カード鍵 格納件数	別納カード鍵 パーシャルカード鍵 モバイルカード鍵 年間格納件数	全カード鍵 格納件数	全カード鍵 格納累計
平成11年度	37,340	290,400	327,740	327,740	138	66,585	66,723	66,723
平成12年度	133,080	442,025	575,105	902,845	30,012	619,569	649,581	716,304
平成13年度	1,121,502	917,010	2,038,512	2,941,357	623,171	897,234	1,520,405	2,236,709
平成14年度	874,988	608,520	1,483,508	4,424,865	809,739	573,093	1,382,832	3,619,541
平成15年度	2,859,400	480,540	3,339,940	7,764,805	2,141,453	478,162	2,619,615	6,239,156
平成16年度	5,076,258	615,179	5,691,437	13,456,242	5,064,242	401,851	5,466,093	11,705,249
平成17年度	9,500,020	754,560	10,254,580	23,710,822	8,142,450	705,788	8,848,238	20,553,487
平成18年度	9,129,760	606,410	9,736,170	33,446,992	8,516,393	596,306	9,112,699	29,666,186
平成19年度	11,189,588	472,060	11,661,648	45,108,640	10,002,152	488,345	10,490,497	40,156,683
平成20年度	14,861,740	671,190	15,532,930	60,641,570	12,895,605	470,835	13,366,440	53,523,123
平成21年度	15,468,210	424,510	15,892,720	76,534,290	16,046,427	323,522	16,369,949	69,893,072
平成22年度	11,504,400	282,361	11,786,761	88,321,051	11,284,645	404,409	11,689,054	81,582,126
平成23年度	12,199,900	416,600	12,616,500	100,937,551	11,342,494	282,744	11,625,238	93,207,364
平成24年度	12,234,725	483,170	12,717,895	113,655,446	12,244,149	460,792	12,704,941	105,912,305
平成25年度	13,761,850	508,010	14,269,860	127,925,306	13,024,937	419,623	13,444,560	119,356,865
平成26年度	14,028,500	594,444	14,622,944	142,548,250	14,713,904	489,644	15,203,548	134,560,413
平成27年度	16,515,260	753,654	17,268,914	159,817,164	13,910,746	389,298	14,300,044	148,860,457
平成28年度	15,316,322	777,312	16,093,634	175,910,798	12,979,532	469,912	13,449,444	162,309,901
平成29年度	14,794,120	601,764	15,395,884	191,306,682	13,946,051	439,538	14,385,589	176,695,490
平成30年度	15,143,300	435,252	15,578,552	206,885,234	15,343,776	509,843	15,853,619	192,549,109
令和元年度	18,013,910	698,632	18,712,542	225,597,776	16,967,478	819,667	17,787,145	210,336,254
令和2年度	16,589,900	857,020	17,446,920	243,044,696	15,804,552	930,496	16,735,048	227,071,302
令和3年度	16,005,770	953,156	16,958,926	260,003,622	15,583,456	1,092,001	16,675,457	243,746,759
令和4年度	16,706,400	661,538	17,367,938	277,371,560	16,130,391	751,587	16,881,978	260,628,737

※ 各年度3月末時点

2) 車SAM用鍵

ITS-TEAが車SAMメーカーへ発行したETC車載器及びETC2.0車載器(DSRC車載器含む)に対する鍵の発行件数は、令和5年3月末時点で、累計で約9,000万件となっている。うち、車SAMメーカーが車SAMに鍵を格納した件数の累計は約8,800万件となっている。



※ 各年度3月末時点

車SAM用鍵の発行及び格納件数の年度推移

5章 普及状況

車SAM用鍵の発行及び格納件数の年度別一覧

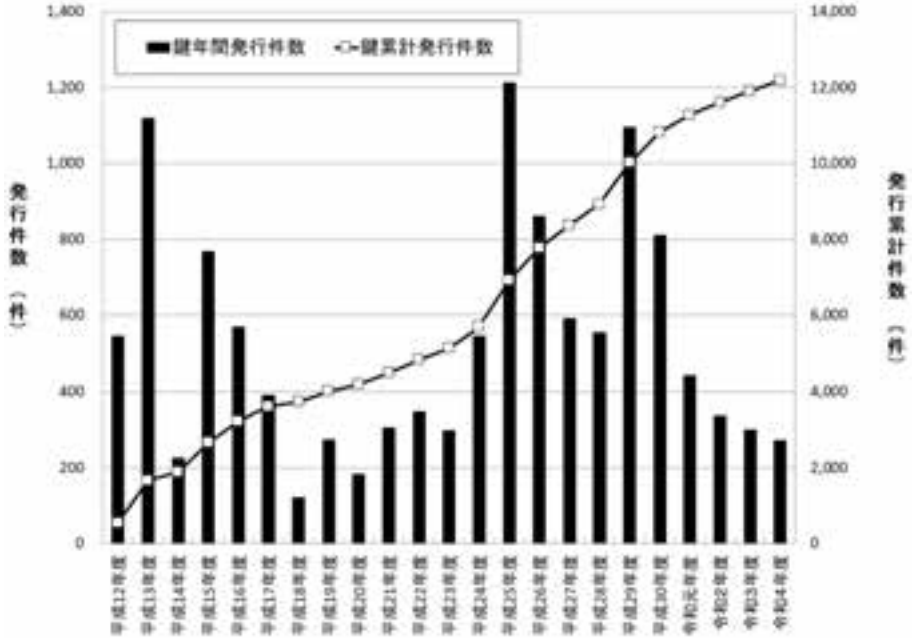
(単位：件)

年 度	鍵年間発行件数	鍵累計発行件数	鍵年間格納件数	鍵累計格納件数
平成11年度	73,450	73,450	28,329	28,329
平成12年度	189,350	262,800	120,767	149,096
平成13年度	440,040	702,840	360,913	510,009
平成14年度	1,076,131	1,778,971	859,804	1,369,813
平成15年度	2,566,664	4,345,635	1,985,502	3,355,315
平成16年度	5,692,310	10,037,945	5,236,694	8,592,009
平成17年度	4,384,000	14,421,945	4,674,431	13,266,440
平成18年度	4,541,000	18,962,945	4,170,311	17,436,751
平成19年度	3,995,000	22,957,945	3,889,087	21,325,838
平成20年度	5,371,000	28,328,945	5,071,409	26,397,247
平成21年度	7,654,000	35,982,945	8,165,594	34,562,841
平成22年度	2,158,000	38,140,945	2,279,497	36,842,338
平成23年度	3,541,000	41,681,945	3,455,428	40,297,766
平成24年度	4,150,000	45,831,945	4,058,823	44,356,589
平成25年度	4,849,000	50,680,945	4,476,668	48,833,257
平成26年度	3,162,100	53,843,045	3,720,611	52,553,868
平成27年度	4,134,000	57,977,045	3,617,112	56,170,980
平成28年度	5,390,000	63,367,045	4,950,730	61,121,710
平成29年度	4,368,000	67,735,045	4,878,178	65,999,888
平成30年度	4,067,000	71,802,045	3,995,817	69,995,705
令和元年度	5,341,000	77,143,045	4,620,586	74,616,291
令和2年度	3,897,000	81,040,045	4,146,384	78,762,675
令和3年度	4,739,000	85,779,045	4,904,275	83,666,950
令和4年度	3,954,000	89,733,045	3,861,376	87,528,326

※ 各年度3月末時点

3) ETC路側機用鍵

ITS-TEAが有料道路事業者へ発行したETCレーンに設置された路側機の運用鍵の発行件数は、令和5年3月末時点で、累計で12,185件となっている。



※ 各年度3月末時点

ETC路側機用鍵の発行件数の年度別推移

5章 普及状況

ETC路側機用鍵の発行件数の年度別一覧

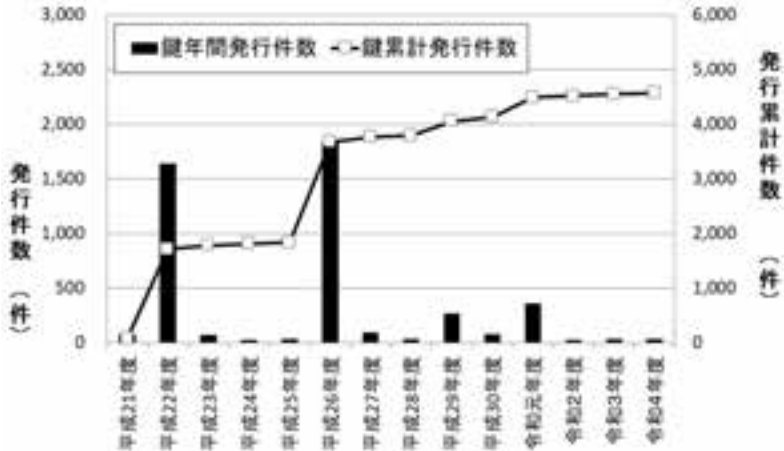
(単位：件)

年 度	鍵年間発行件数	鍵累計発行件数
平成12年度	548	548
平成13年度	1,119	1,667
平成14年度	226	1,893
平成15年度	768	2,661
平成16年度	569	3,230
平成17年度	392	3,622
平成18年度	122	3,744
平成19年度	275	4,019
平成20年度	183	4,202
平成21年度	306	4,508
平成22年度	349	4,857
平成23年度	299	5,156
平成24年度	548	5,704
平成25年度	1,213	6,917
平成26年度	861	7,778
平成27年度	590	8,368
平成28年度	558	8,926
平成29年度	1,095	10,021
平成30年度	811	10,832
令和元年度	443	11,275
令和2年度	337	11,612
令和3年度	300	11,912
令和4年度	273	12,185

※ 各年度3月末時点

4) ETC2.0路側機用鍵

ITS-TEAが道路管理者等へ発行したETC2.0路側機の認証鍵の発行件数は、令和5年3月末時点で、累計で4,576件となっている。



※ 各年度3月末時点

ETC2.0路側機用鍵の発行件数の年度別推移

ETC2.0路側器用鍵の発行件数の年度別一覧

(単位：件)

年 度	鍵年間発行件数	鍵累計発行件数
平成21年度	74	74
平成22年度	1,637	1,711
平成23年度	72	1,783
平成24年度	24	1,807
平成25年度	29	1,836
平成26年度	1,840	3,676
平成27年度	89	3,765
平成28年度	28	3,793
平成29年度	264	4,057
平成30年度	74	4,131
令和元年度	360	4,491
令和2年度	26	4,517
令和3年度	30	4,547
令和4年度	29	4,576

※ 各年度3月末時点

5章 普及状況

5) セットアップ情報の発行状況

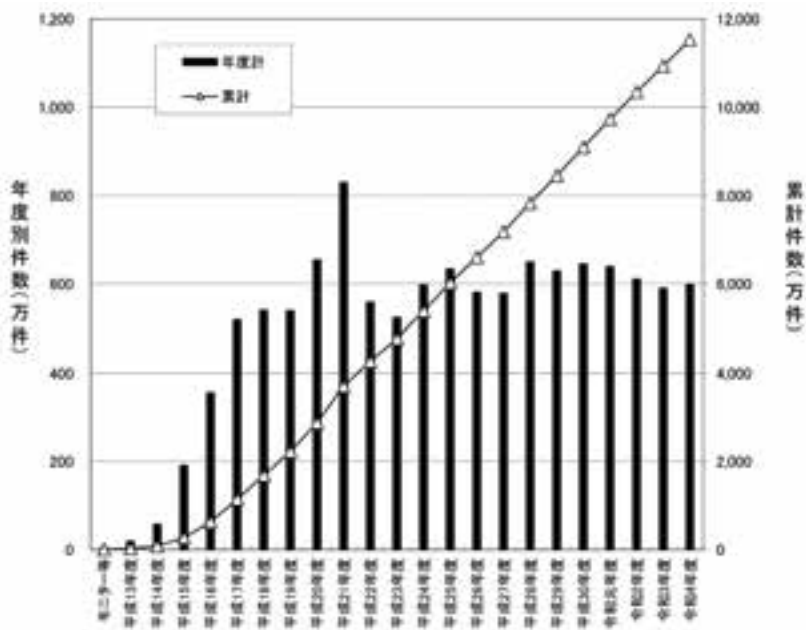
本項で記載するETC車載器セットアップ件数には、ETC2.0車載器のセットアップ件数を含むものとし、ETC2.0車載器のセットアップ件数には、ITSスポット対応車載器やDSRC車載器のセットアップ件数を含むものとする。

また、総セットアップ件数と記載する場合は、新規セットアップ件数と再セットアップ件数の合算値を表すものとする。

なお、特に説明がない場合は、総セットアップ件数、新規及び再セットアップ件数には二輪車のセットアップ件数が含まれる。

①セットアップ件数の推移

平成13年3月30日にETCサービスが本格開始されてから、総セットアップ件数の累計は令和5年3月末時点で約11,533万件となっている。また、ETC2.0車載器の総セットアップ件数の累計は、令和5年3月末時点で約1,186万件となっている。



※各年度3月末時点

ETC車載器総セットアップ件数の推移

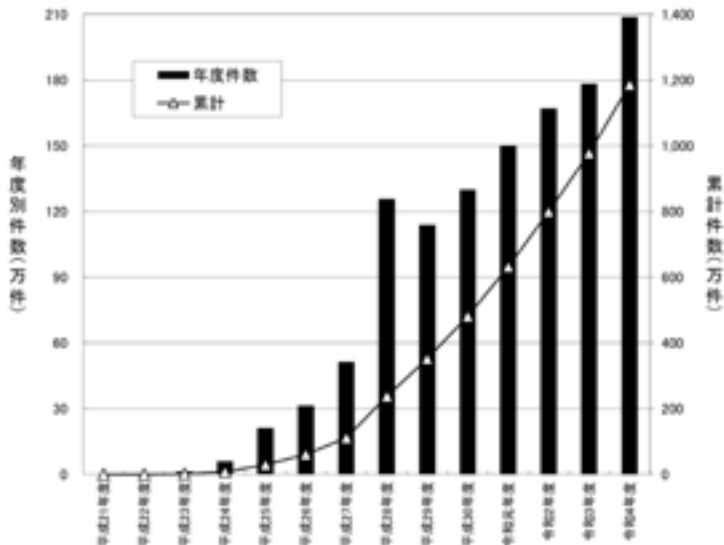
ETC車載器総セットアップ件数の一覧

(単位：件)

	年度計	累計
モニター等	36,880	36,880
平成13年度	186,681	223,561
平成14年度	570,184	793,745
平成15年度	1,905,627	2,699,372
平成16年度	3,553,681	6,253,053
平成17年度	5,186,801	11,439,854
平成18年度	5,398,222	16,838,076
平成19年度	5,388,568	22,226,644
平成20年度	6,535,509	28,762,153
平成21年度	8,290,659	37,052,812
平成22年度	5,580,768	42,633,580
平成23年度	5,234,279	47,867,859
平成24年度	5,969,542	53,837,401
平成25年度	6,330,290	60,167,691
平成26年度	5,801,078	65,968,769
平成27年度	5,777,335	71,746,104
平成28年度	6,486,534	78,232,638
平成29年度	6,285,087	84,517,725
平成30年度	6,443,763	90,961,488
令和元年度	6,384,424	97,345,912
令和2年度	6,103,703	103,449,615
令和3年度	5,892,387	109,342,002
令和4年度	5,983,261	115,325,263

※各年度3月末時点

5章 普及状況



※各年度3月末時点

ETC2.0車載器総セットアップ件数の推移

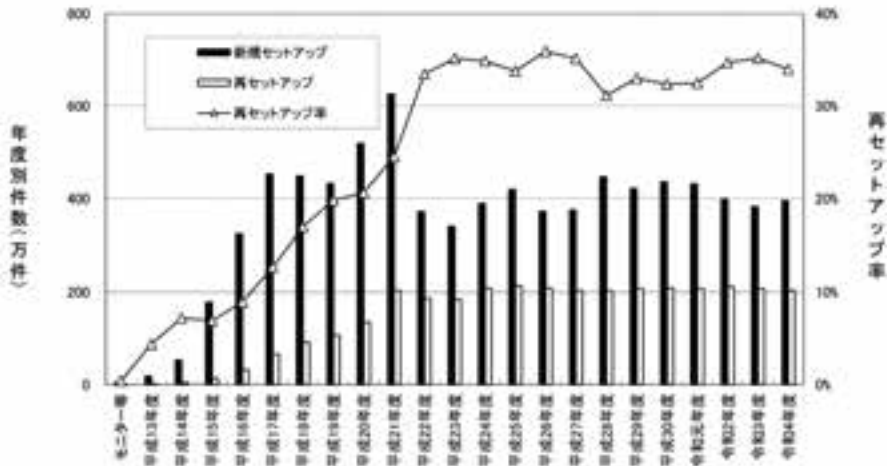
ETC2.0車載器総セットアップ件数の一覧

(単位：件)

	年度件数	累計
平成21年度	1,997	1,997
平成22年度	5,171	7,168
平成23年度	12,749	19,917
平成24年度	60,320	80,237
平成25年度	211,701	291,938
平成26年度	314,373	606,311
平成27年度	514,207	1,120,518
平成28年度	1,258,497	2,379,015
平成29年度	1,139,835	3,518,850
平成30年度	1,300,715	4,819,565
令和元年度	1,500,754	6,320,319
令和2年度	1,671,253	7,991,572
令和3年度	1,784,112	9,775,684
令和4年度	2,089,017	11,864,701

※1 各年度3月末時点

※2 累計には、平成27年6月以前のDSRCセットアップを含む



※各年度3月末時点

ETC車載器の新規及び再セットアップ件数の推移

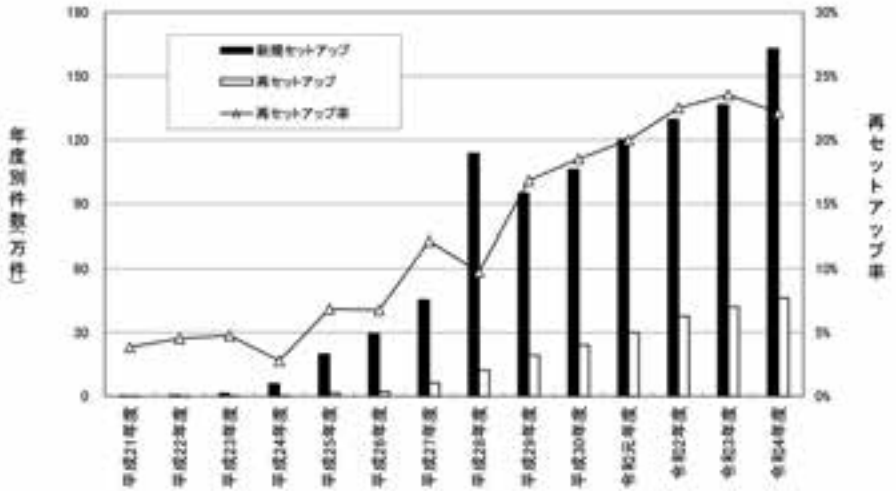
5章 普及状況

ETC車載器の新規及び再セットアップ件数の一覧

(単位：件)

	新規セットアップ	再セットアップ	再セットアップ率	合計	新規セットアップ累計	総セットアップ累計
モニター等	36,731	149	0.4%	36,880	36,731	36,880
平成13年度	178,539	8,142	4.4%	186,681	215,270	223,561
平成14年度	529,096	41,088	7.2%	570,184	744,366	793,745
平成15年度	1,774,212	131,415	6.9%	1,905,627	2,518,578	2,699,372
平成16年度	3,236,252	317,429	8.9%	3,553,681	5,754,830	6,253,053
平成17年度	4,527,502	659,299	12.7%	5,186,801	10,282,332	11,439,854
平成18年度	4,482,937	915,285	17.0%	5,398,222	14,765,269	16,838,076
平成19年度	4,322,318	1,066,250	19.8%	5,388,568	19,087,587	22,226,644
平成20年度	5,188,805	1,346,704	20.6%	6,535,509	24,276,392	28,762,153
平成21年度	6,255,384	2,035,275	24.5%	8,290,659	30,531,776	37,052,812
平成22年度	3,713,082	1,867,686	33.5%	5,580,768	34,244,858	42,633,580
平成23年度	3,394,915	1,839,364	35.1%	5,234,279	37,639,773	47,867,859
平成24年度	3,887,791	2,081,751	34.9%	5,969,542	41,527,564	53,837,401
平成25年度	4,191,898	2,138,392	33.8%	6,330,290	45,719,462	60,167,691
平成26年度	3,716,536	2,084,542	35.9%	5,801,078	49,435,998	65,968,769
平成27年度	3,747,461	2,029,874	35.1%	5,777,335	53,183,459	71,746,104
平成28年度	4,465,653	2,020,881	31.2%	6,486,534	57,649,112	78,232,638
平成29年度	4,210,907	2,074,180	33.0%	6,285,087	61,860,019	84,517,725
平成30年度	4,357,465	2,086,298	32.4%	6,443,763	66,217,484	90,961,488
令和元年度	4,310,376	2,074,048	32.5%	6,384,424	70,527,860	97,345,912
令和2年度	3,984,082	2,119,621	34.7%	6,103,703	74,511,942	103,449,615
令和3年度	3,820,159	2,072,228	35.2%	5,892,387	78,332,101	109,342,002
令和4年度	3,951,456	2,031,805	34.0%	5,983,261	82,283,557	115,325,263

※各年度3月末時点



※各年度3月末時点

ETC2.0車載器の新規及び再セットアップ件数の推移

5章 普及状況

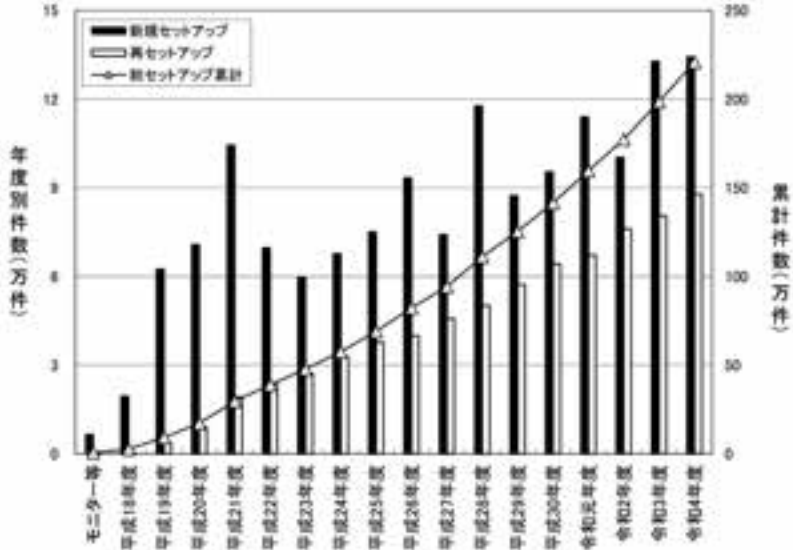
ETC2.0車載器の新規及び再セットアップ件数の一覧

(単位：件)

	新規セットアップ	再セットアップ	再セットアップ率	合計	新規セットアップ累計	総セットアップ累計
平成21年度	1,920	77	3.9%	1,997	1,920	1,997
平成22年度	4,937	234	4.5%	5,171	6,857	7,168
平成23年度	12,142	607	4.8%	12,749	18,999	19,917
平成24年度	58,643	1,677	2.8%	60,320	77,642	80,237
平成25年度	197,219	14,482	6.8%	211,701	274,861	291,938
平成26年度	293,193	21,180	6.7%	314,373	568,054	606,311
平成27年度	451,755	62,452	12.1%	514,207	1,019,809	1,120,518
平成28年度	1,136,127	122,370	9.7%	1,258,497	2,155,936	2,379,015
平成29年度	948,315	191,520	16.8%	1,139,835	3,104,251	3,518,850
平成30年度	1,060,105	240,610	18.5%	1,300,715	4,164,356	4,819,565
令和元年度	1,201,085	299,669	20.0%	1,500,754	5,365,441	6,320,319
令和2年度	1,295,479	375,774	22.5%	1,671,253	6,660,920	7,991,572
令和3年度	1,364,540	419,572	23.5%	1,784,112	8,025,460	9,775,684
令和4年度	1,627,155	461,862	22.1%	2,089,017	9,652,615	11,864,701

※1 各年度3月末時点

※2 累計には、平成27年6月以前のDSRCセットアップを含む



※1 各年度3月末時点

※2 平成18年度は二輪車ETCの本格運用が開始された11月1日以降の件数

二輪車ETC車載器の新規及び再セットアップ件数の推移

5章 普及状況

二輪車ETC車載器の新規及び再セットアップ件数の一覧

(単位：件)

	新規セットアップ	再セットアップ	再セットアップ率	合計	新規セットアップ累計	総セットアップ累計
モニター等	6,516	118	1.8%	6,634	6,516	6,634
平成18年度	19,480	253	1.3%	19,733	25,996	26,367
平成19年度	62,439	3,613	5.5%	66,052	88,435	92,419
平成20年度	70,703	9,101	11.4%	79,804	159,138	172,223
平成21年度	104,396	19,214	15.5%	123,610	263,534	295,833
平成22年度	69,653	23,640	25.3%	93,293	333,187	389,126
平成23年度	59,835	27,279	31.3%	87,114	393,022	476,240
平成24年度	67,661	32,867	32.7%	100,528	460,683	576,768
平成25年度	75,080	37,727	33.4%	112,807	535,763	689,575
平成26年度	93,313	39,913	30.0%	133,226	629,076	822,801
平成27年度	74,148	45,762	38.2%	119,910	703,224	942,711
平成28年度	117,672	50,150	29.9%	167,822	820,896	1,110,533
平成29年度	87,268	57,270	39.6%	144,538	908,164	1,255,071
平成30年度	95,378	64,233	40.2%	159,611	1,003,542	1,414,682
令和元年度	113,957	67,249	37.1%	181,206	1,117,499	1,595,888
令和2年度	100,223	76,123	43.2%	176,346	1,217,722	1,772,234
令和3年度	132,762	80,526	37.8%	213,288	1,350,484	1,985,522
令和4年度	134,251	87,864	39.6%	222,115	1,484,735	2,207,637

※1 各年度3月末時点

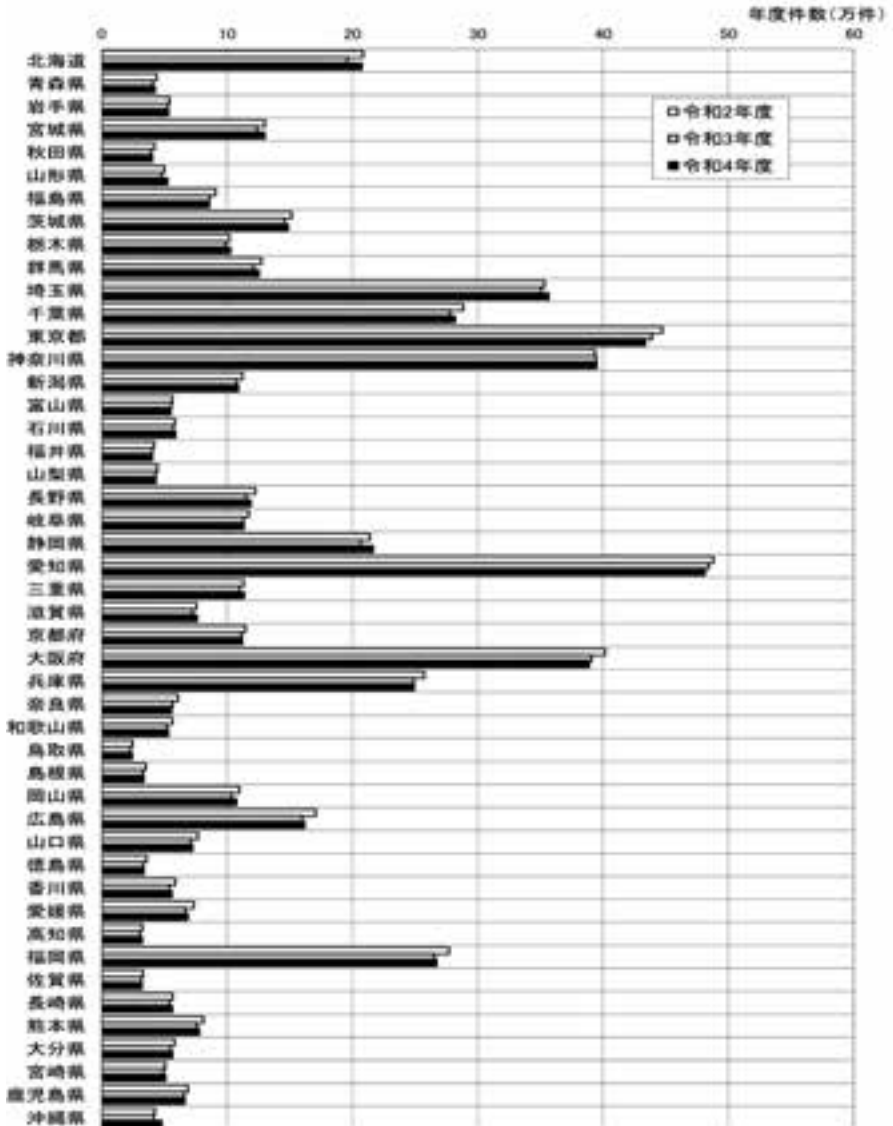
※2 平成18年度は二輪車ETCの本格運用が開始された11月1日以降の件数

②都道府県別総セットアップ件数

令和4年度の都道府県別の総セットアップ件数をみると、ETC車載器は愛知県が最も多く約48万件、次いで東京都の約43万件となっている。

また、ETC2.0車載器は東京都が最も多く約24万件、次いで神奈川県約19万件となっている。

なお、過去3年間の都道府県別総セットアップ件数の推移は次のとおりである。



※各年度3月末時点

ETC車載器都道府県別の総セットアップ件数（過去3年間）

5章 普及状況

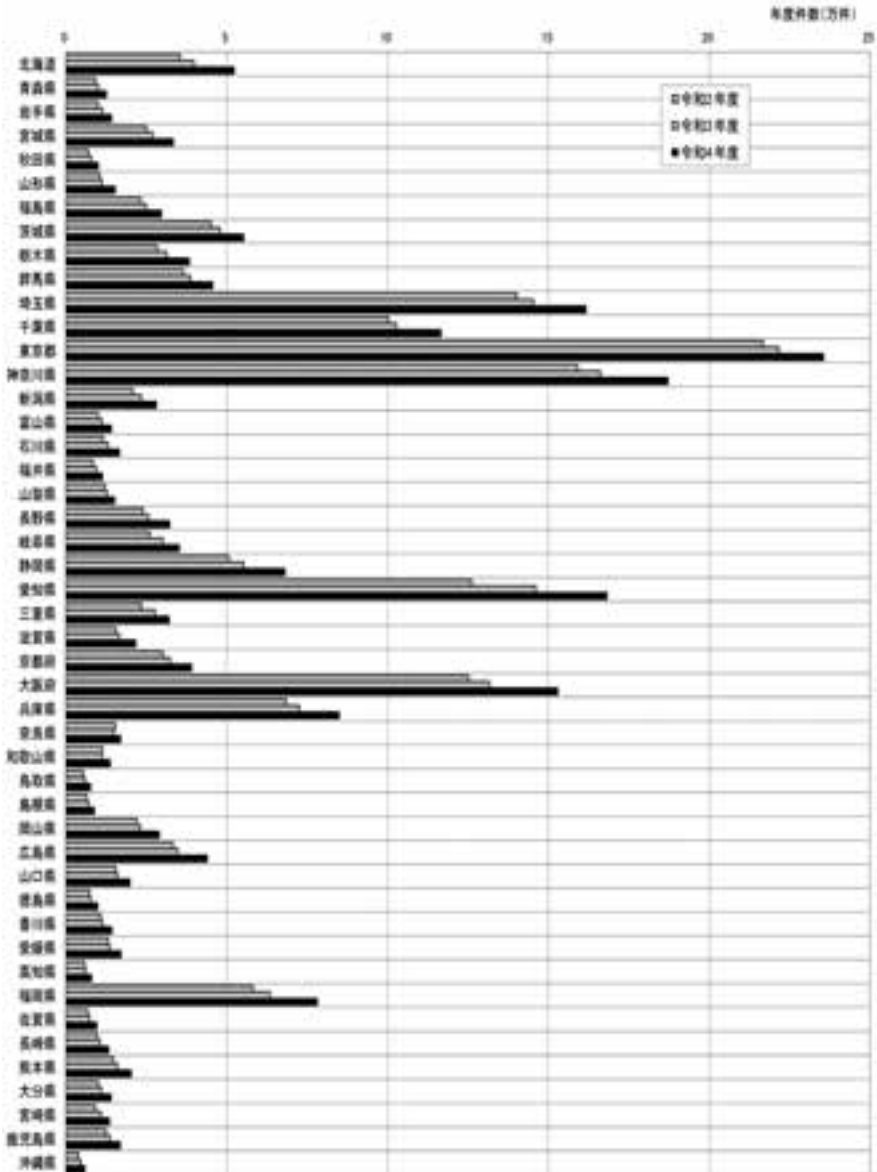
ETC車載器 都道府県別の総セットアップ件数の一覧

(単位：件)

都道府県	令和2年度			令和3年度			令和4年度			累計		
	四輪	二輪	合計	四輪	二輪	合計	四輪	二輪	合計	四輪	二輪	合計
北海道	206,051	2,544	208,595	193,168	2,988	196,156	203,466	3,915	207,381	3,350,513	23,343	3,373,856
青森県	43,126	678	43,804	39,716	734	40,450	41,477	915	42,392	707,393	6,267	713,660
岩手県	53,266	801	54,067	51,810	929	52,739	52,180	1,162	53,342	943,013	6,171	949,184
宮城県	127,098	2,979	130,077	120,809	3,279	124,088	126,295	3,717	130,012	2,326,092	32,283	2,358,375
秋田県	41,901	421	42,322	39,002	462	39,464	39,816	517	40,333	750,416	4,375	754,791
山形県	49,388	784	50,172	47,078	865	47,943	51,295	1,149	52,444	867,225	7,437	874,662
福島県	89,107	1,755	90,862	83,868	2,126	85,994	83,497	2,294	85,791	1,665,016	16,125	1,681,141
茨城県	147,066	4,343	151,409	141,138	4,740	145,878	143,369	5,223	148,592	2,617,642	43,237	2,660,879
栃木県	99,112	2,759	101,871	95,409	3,423	98,832	98,768	3,815	102,583	1,793,491	34,659	1,828,150
群馬県	124,341	3,133	127,474	117,163	3,762	120,925	121,635	3,820	125,455	2,459,459	35,906	2,495,365
埼玉県	339,929	13,153	353,082	334,509	16,222	350,731	339,894	16,694	356,588	6,157,864	150,067	6,307,931
千葉県	278,121	10,201	288,322	265,382	12,529	277,911	269,387	12,479	281,866	5,121,069	116,233	5,237,302
東京都	425,783	21,375	447,158	412,234	26,741	438,975	406,662	26,737	433,399	10,994,888	298,806	11,293,694
神奈川県	375,596	17,915	393,511	372,735	21,566	394,301	372,977	21,814	394,791	7,354,239	213,465	7,567,704
新潟県	110,212	2,255	112,467	105,161	2,700	107,861	106,091	2,878	108,969	2,144,676	23,357	2,168,033
富山県	55,491	862	56,353	54,521	1,025	55,546	53,809	1,226	55,035	1,115,114	7,899	1,123,013
石川県	57,387	1,079	58,466	55,790	1,279	57,069	57,383	1,417	58,800	1,092,077	8,598	1,100,675
福井県	41,216	564	41,780	39,750	626	40,376	39,625	716	40,341	743,910	5,277	749,187
山梨県	43,448	1,151	44,599	41,573	1,482	43,055	41,595	1,488	43,083	807,774	11,399	819,173
長野県	119,972	2,476	122,448	112,088	3,122	115,210	115,465	3,529	118,994	2,322,721	25,406	2,348,127
岐阜県	115,299	1,996	117,295	110,405	2,587	112,992	110,760	2,714	113,474	2,146,906	17,997	2,164,903
静岡県	207,814	6,033	213,847	199,669	7,125	206,794	208,505	7,945	216,450	3,687,496	69,318	3,756,814
愛知県	474,793	13,344	488,137	466,684	17,330	484,014	463,873	17,256	481,129	9,189,164	380,649	9,569,813
三重県	110,807	2,425	113,232	106,489	3,283	109,772	110,251	3,246	113,497	2,082,156	25,029	2,107,185
滋賀県	73,699	1,887	75,586	70,266	2,094	72,360	73,779	2,210	75,989	1,285,817	16,500	1,302,317
京都府	110,445	4,242	114,687	106,532	5,003	111,535	106,836	5,344	112,180	2,059,935	41,817	2,101,752
大阪府	386,755	14,782	401,537	373,273	17,406	390,679	370,987	17,897	388,884	8,137,389	165,783	8,303,172
兵庫県	248,274	9,016	257,290	237,996	10,695	248,691	238,223	10,882	249,105	4,876,830	101,813	4,978,643
奈良県	59,865	1,123	60,988	55,156	1,250	56,406	54,186	1,358	55,544	1,066,227	12,375	1,078,602
和歌山県	55,333	1,117	56,450	50,850	1,423	52,273	51,577	1,460	53,037	990,465	12,514	1,002,979
鳥取県	24,250	399	24,649	22,448	525	22,973	23,643	534	24,177	393,471	3,771	397,242
島根県	34,774	418	35,192	32,410	457	32,867	33,130	491	33,621	572,946	4,898	577,844
岡山県	106,906	2,942	109,848	100,105	3,531	103,636	103,809	3,598	107,407	1,931,553	31,094	1,962,647
広島県	165,764	5,036	170,800	154,166	5,704	159,870	155,833	5,935	161,768	3,182,391	52,430	3,234,821
山口県	75,496	1,247	76,743	69,805	1,593	71,398	70,626	1,669	72,295	1,359,932	13,472	1,373,404
徳島県	35,316	640	35,956	32,344	735	33,079	32,684	832	33,516	666,837	7,082	673,919
香川県	57,169	1,595	58,764	52,107	1,879	53,986	53,902	2,010	55,912	1,098,395	15,093	1,113,488
愛媛県	71,503	2,231	73,734	64,400	2,457	66,857	65,862	2,784	68,646	1,317,199	19,636	1,336,835
高知県	32,009	524	32,533	29,854	564	30,418	31,614	593	32,207	586,730	5,870	592,600
福岡県	269,945	7,003	276,948	257,165	8,289	265,454	258,347	8,713	267,060	4,921,837	67,249	4,989,086
佐賀県	32,279	612	32,891	30,793	854	31,647	31,065	922	31,987	530,104	7,165	537,269
長崎県	55,343	1,355	56,698	52,477	1,649	54,126	54,522	1,735	56,257	941,448	11,611	953,059
熊本県	79,591	1,432	81,023	73,897	2,016	75,913	75,564	2,187	77,751	1,248,465	14,088	1,262,553
大分県	57,199	985	58,184	53,902	1,104	55,006	55,433	1,064	56,497	947,095	8,215	955,310
宮崎県	49,830	810	50,640	48,379	896	49,275	49,793	940	50,733	784,435	6,821	791,256
鹿児島県	67,492	1,384	68,876	64,030	1,512	65,542	64,776	1,526	66,302	1,089,764	13,596	1,103,360
沖縄県	41,796	540	42,336	40,593	727	41,320	46,880	765	47,645	651,167	4,807	655,974
モーター等	0	0	0	0	0	0	0	0	0	36,880	6,634	43,514
合 計	5,927,357	176,346	6,103,703	5,679,099	213,288	5,892,387	5,761,146	222,115	5,983,261	113,117,626	2,207,637	115,325,263

※1 各年度3月末時点

※2 「累計」はETC運用開始からの値



※各年度3月末時点

ETC2.0車載器都道府県別の総セットアップ件数（過去3年間）

5章 普及状況

ETC2.0車載器 都道府県別の総セットアップ件数の一覧

(単位：件)

都道府県	令和2年度			令和3年度			令和4年度			累計		
	四輪	二輪	合計	四輪	二輪	合計	四輪	二輪	合計	四輪	二輪	合計
北海道	34,347	1,111	35,458	38,479	1,401	39,880	50,091	2,190	52,281	239,366	6,359	245,725
青森県	8,986	234	9,220	9,804	281	10,085	12,155	409	12,564	58,327	1,321	59,648
岩手県	9,625	393	10,018	10,980	474	11,454	13,466	692	14,158	64,430	1,970	66,400
宮城県	23,749	1,228	24,977	25,646	1,337	26,983	31,587	1,831	33,418	167,504	6,644	174,148
秋田県	6,931	98	7,029	7,657	140	7,797	9,832	194	10,026	45,712	682	46,394
山形県	10,293	298	10,591	10,821	346	11,167	14,751	584	15,335	67,864	1,719	69,583
福島県	22,453	787	23,240	23,897	1,080	24,977	28,305	1,384	29,689	152,779	4,436	157,215
茨城県	43,140	1,966	45,106	45,461	2,467	47,928	52,221	3,011	55,232	298,328	11,220	309,548
栃木県	27,106	1,282	28,388	29,557	1,817	31,374	36,050	2,291	38,341	188,625	7,825	196,450
群馬県	35,098	1,430	36,528	36,953	1,837	38,790	43,507	2,117	45,624	246,207	7,626	253,833
埼玉県	133,541	6,584	140,125	137,326	8,014	145,340	151,660	9,990	161,650	899,193	39,679	938,872
千葉県	95,286	5,011	100,297	96,546	6,147	102,693	109,092	7,508	116,600	647,836	30,114	677,950
東京都	203,837	12,868	216,705	206,312	15,283	221,595	217,424	18,152	235,576	1,577,456	76,227	1,653,683
神奈川県	149,685	9,429	159,114	155,726	10,432	166,158	174,223	12,926	187,149	1,057,110	52,507	1,109,617
新潟県	20,024	817	20,841	22,351	1,087	23,438	26,727	1,411	28,138	142,919	4,540	147,459
富山県	9,627	405	10,032	10,713	527	11,240	13,371	771	14,142	69,571	2,265	71,836
石川県	11,249	402	11,651	12,541	589	13,130	15,922	740	16,662	83,042	2,334	85,376
福井県	8,244	191	8,435	9,272	237	9,509	11,033	319	11,352	58,496	1,067	59,563
山梨県	11,660	458	12,118	12,171	684	12,855	14,319	860	15,179	78,368	2,889	81,257
長野県	23,006	940	23,946	24,356	1,377	25,733	30,417	1,860	32,277	160,235	5,703	165,938
岐阜県	25,257	799	26,056	28,753	1,432	30,185	33,765	1,486	35,251	185,307	4,882	190,189
静岡県	47,890	2,747	50,637	51,640	3,538	55,178	63,577	4,521	68,098	344,071	15,510	359,581
愛知県	120,801	5,295	126,096	136,472	9,584	146,056	158,556	9,676	168,232	937,623	44,230	981,853
三重県	22,554	954	23,508	26,159	1,631	27,790	30,500	1,633	32,133	161,622	5,640	167,262
滋賀県	14,763	830	15,593	15,762	831	16,593	20,652	1,069	21,721	108,292	4,574	112,866
京都府	27,719	2,363	30,082	29,636	2,756	32,392	35,721	3,344	39,065	202,161	13,417	215,578
大阪府	117,143	8,030	125,173	122,381	9,332	131,713	141,522	11,406	152,928	862,324	48,443	910,767
兵庫県	63,980	4,452	68,432	67,092	5,530	72,622	78,634	6,306	84,940	474,527	27,634	502,161
奈良県	14,834	504	15,338	14,195	617	14,812	16,280	753	17,033	101,945	3,022	104,967
和歌山県	10,847	476	11,323	10,669	592	11,261	13,066	689	13,755	74,494	2,789	77,283
鳥取県	5,198	183	5,381	5,637	264	5,901	7,385	292	7,677	34,323	1,032	35,355
島根県	6,305	221	6,526	6,778	263	7,041	8,574	308	8,882	38,688	1,040	39,728
岡山県	20,815	1,261	22,076	21,614	1,512	23,126	27,023	2,034	29,057	146,888	6,957	153,845
広島県	31,074	2,206	33,280	32,014	2,821	34,835	40,579	3,335	43,914	224,693	11,715	236,408
山口県	15,081	439	15,520	15,345	691	16,036	19,037	866	19,903	100,033	2,676	102,709
徳島県	7,115	263	7,378	7,438	282	7,720	9,495	393	9,888	49,907	1,483	51,390
香川県	10,222	643	10,865	10,617	718	11,335	13,248	1,018	14,266	79,244	3,320	82,564
愛媛県	12,206	931	13,137	12,522	1,059	13,581	15,732	1,402	17,134	81,573	4,641	86,214
高知県	5,596	232	5,828	5,878	262	6,140	7,642	348	7,990	36,514	1,283	37,797
福岡県	54,926	3,239	58,165	59,279	4,220	63,499	72,922	5,200	78,122	392,210	17,504	409,714
佐賀県	6,456	336	6,792	6,854	555	7,409	8,974	632	9,606	41,404	2,169	43,573
長崎県	9,351	501	9,852	9,900	741	10,641	12,455	867	13,322	60,617	2,929	63,546
熊本県	14,114	657	14,771	14,888	1,130	16,018	18,975	1,335	20,310	93,624	4,116	97,740
大分県	9,641	508	10,149	10,393	664	11,057	13,384	684	14,068	65,250	2,832	68,082
宮崎県	8,751	362	9,113	10,437	445	10,882	12,993	542	13,535	57,434	1,846	59,280
鹿児島県	11,767	671	12,438	12,963	742	13,705	15,995	916	16,911	76,188	3,502	79,690
沖縄県	3,686	239	3,925	4,048	410	4,458	5,450	433	5,883	22,617	1,447	24,064
モニター等	0	0	0	0	0	0	0	0	0	0	0	0
合計	1,585,979	85,274	1,671,253	1,675,933	108,179	1,784,112	1,958,289	130,728	2,089,017	11,356,941	507,760	11,864,701

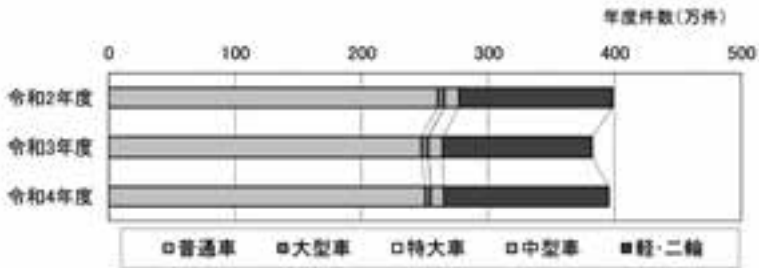
※1 各年度3月末時点 ※2 「累計」はETC2.0運用開始からの値

③ 料金車種区分別新規セットアップ件数

ETC車載器の新規セットアップ件数は、令和4年度は前年度比で約3%増加した。料金車種区分別では、各年度とも普通車が最も多く、次いで軽自動車となっている。

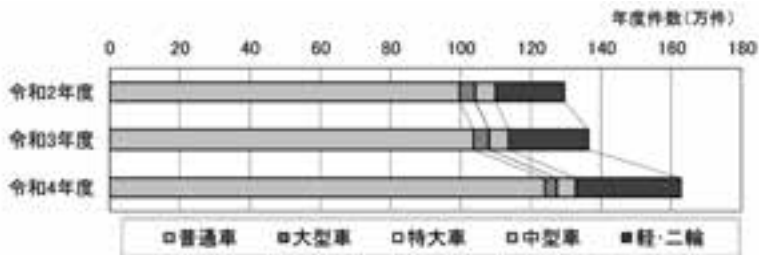
一方、ETC2.0車載器の新規セットアップ件数は、令和4年度は前年度比で約19%増加した。

なお、過去3年間の料金車種区分別新規セットアップ件数の推移は次のとおりである。



※ 各年度3月末時点

ETC車載器料金車種区分別の新規セットアップ件数推移(過去3年間)



※ 各年度3月末時点

ETC2.0車載器料金車種区分別の新規セットアップ件数推移(過去3年間)

5章 普及状況

ETC車載器 料金車種区分別・都道府県別の新規セットアップ件数

都道府県	料 金											
	1 (普通)				2 (大型)				3 (特大)			
	令和 2年度	令和 3年度	令和 4年度	累計	令和 2年度	令和 3年度	令和 4年度	累計	令和 2年度	令和 3年度	令和 4年度	累計
北海道	88,693	84,902	96,138	1,728,469	2,360	2,404	1,824	42,300	78	59	58	6,964
青森県	18,051	17,867	18,836	361,396	497	521	424	14,614	17	12	16	1,219
岩手県	19,964	19,512	19,860	450,999	596	592	440	13,764	15	6	19	1,157
宮城県	55,116	51,245	54,501	1,224,695	1,602	1,685	1,201	39,019	56	29	25	2,586
秋田県	17,183	16,124	16,658	371,594	431	400	354	8,463	13	8	12	763
山形県	20,702	20,000	21,625	450,752	484	540	411	13,391	19	12	6	779
福島県	37,447	35,147	34,889	874,840	1,269	1,174	907	29,743	19	18	49	2,838
茨城県	65,450	61,036	61,737	1,420,193	1,449	1,491	1,154	34,363	27	34	44	2,800
栃木県	46,632	44,011	46,193	1,032,657	890	962	766	22,052	26	15	44	1,936
群馬県	57,279	53,817	55,919	1,387,564	1,159	1,129	987	32,806	10	22	23	1,853
埼玉県	146,877	142,303	141,211	3,414,801	3,908	3,796	2,637	79,043	85	113	52	4,157
千葉県	121,092	114,274	113,556	2,844,640	2,944	2,660	1,993	65,581	83	50	50	5,085
東京都	216,964	207,026	203,998	6,931,307	2,810	3,724	2,207	107,364	113	245	169	11,149
神奈川県	199,358	198,396	193,582	4,536,179	2,304	2,292	2,061	62,447	69	84	127	5,027
新潟県	41,033	39,173	39,899	1,030,396	1,228	1,113	857	31,764	26	27	7	2,209
富山県	23,269	22,878	22,810	587,481	537	548	462	14,800	5	12	3	984
石川県	23,898	23,728	24,783	571,420	462	449	344	13,038	22	8	3	1,175
福井県	17,755	17,294	17,512	382,261	318	342	284	8,272	20	15	11	878
山梨県	17,669	16,730	16,606	422,986	317	322	174	7,523	5	5	12	1,181
長野県	46,258	43,474	43,788	1,133,178	971	921	697	23,432	9	10	17	2,597
岐阜県	49,965	47,694	47,775	1,122,404	863	1,050	762	30,278	20	21	11	1,832
静岡県	90,153	84,186	85,828	1,971,205	1,647	1,624	1,264	49,795	22	25	27	3,014
愛知県	239,542	228,743	223,023	5,425,887	4,072	3,673	2,977	105,273	53	52	44	6,015
三重県	46,114	44,540	45,613	1,120,776	918	905	879	27,471	11	16	8	1,690
滋賀県	31,706	29,830	30,940	659,715	486	461	381	13,662	8	16	11	675
京都府	47,632	45,592	45,759	1,045,754	977	1,403	939	23,716	21	43	32	1,938
大阪府	171,605	163,083	164,436	4,332,515	4,618	4,414	3,770	125,626	90	46	537	9,785
兵庫県	108,377	103,437	103,440	2,605,484	1,837	1,608	1,162	60,965	65	352	36	4,243
奈良県	25,018	22,545	21,769	566,999	634	512	384	10,066	2	7	2	789
和歌山県	17,898	15,952	16,400	418,597	625	438	342	12,233	4	5	17	899
鳥取県	9,562	9,197	10,241	193,428	218	226	175	4,546	3	2	6	260
島根県	13,090	12,529	13,112	271,165	243	244	173	5,363	3	2	4	511
岡山県	40,175	37,324	39,357	892,706	1,010	964	739	30,313	11	12	115	2,111
広島県	66,508	61,267	62,290	1,476,843	1,492	1,235	917	42,085	43	32	26	3,430
山口県	32,055	28,994	29,189	654,143	516	533	408	14,967	6	9	13	1,009
徳島県	14,253	12,821	13,214	332,621	274	240	238	10,558	8	3	10	818
香川県	20,036	18,206	19,029	506,434	491	455	385	17,156	12	16	8	1,489
愛媛県	24,462	21,880	22,578	579,397	782	620	433	19,070	16	8	9	1,006
高知県	11,778	10,823	11,266	269,338	242	190	165	5,887	1	5	2	557
福岡県	114,361	109,517	110,793	2,480,130	2,103	1,932	1,781	64,912	29	35	32	6,993
佐賀県	11,509	11,027	11,547	239,261	376	333	324	9,219	8	3	4	367
長崎県	18,778	17,786	18,538	395,970	410	343	337	10,150	7	6	9	846
熊本県	31,589	29,310	30,458	592,190	873	1,224	892	17,368	16	9	15	800
大分県	21,548	20,168	20,741	435,195	503	413	429	9,487	2	3	1	717
宮崎県	19,591	18,405	18,359	372,572	480	441	359	9,807	5	8	8	735
鹿児島県	25,063	24,002	24,437	503,628	727	619	426	13,970	15	42	14	1,456
沖縄県	15,879	14,975	19,804	308,165	198	164	173	2,793	24	3	11	1,168
モニター等	0	0	0	20,898	0	0	0	5,763	0	0	0	2,227
合 計	2,598,937	2,472,770	2,504,037	60,951,228	54,151	53,329	41,398	1,416,278	1,222	1,565	1,759	114,717

※1 各年度3月末時点 ※2 各「累計」はETC運用開始からの合算値 ※3 「合計」枠の「累計」には「その他」を含む

5章 普及状況

車 種								そ の 他	合 計			
4 (中型)				5 (軽)					令 和 2 年 度	令 和 3 年 度	令 和 4 年 度	累 計
令 和 2 年 度	令 和 3 年 度	令 和 4 年 度	累 計	令 和 2 年 度	令 和 3 年 度	令 和 4 年 度	累 計					
5,457	5,334	4,992	94,736	25,656	23,345	26,765	294,460	0	122,244	116,044	129,777	2,166,929
802	1,039	765	14,300	7,547	5,969	7,368	87,301	0	26,914	25,408	27,409	478,830
926	987	961	20,671	9,873	8,853	10,073	121,120	0	31,374	29,950	31,353	607,711
2,775	2,938	2,598	64,500	24,398	23,129	27,407	329,830	0	83,947	79,026	85,732	1,660,630
897	735	668	13,975	7,437	7,164	7,813	98,615	0	25,961	24,431	25,505	493,410
719	773	834	15,097	8,236	7,990	9,858	105,012	0	30,160	29,315	32,734	585,031
1,755	1,561	1,496	39,425	15,549	14,578	16,389	206,371	0	56,039	52,478	53,730	1,153,217
2,944	2,896	2,585	64,431	26,817	25,881	29,985	349,347	0	96,687	91,338	95,505	1,871,134
1,744	1,808	1,696	38,763	17,096	16,399	18,708	214,263	0	66,388	63,195	67,407	1,309,671
2,621	2,631	2,354	64,250	27,835	25,809	29,943	405,626	1	88,904	83,408	89,226	1,892,100
8,796	7,922	7,467	188,515	68,589	70,050	77,658	895,558	3	228,255	224,184	229,025	4,582,077
7,288	5,732	5,409	139,793	53,658	54,596	58,430	710,394	4	185,065	177,312	179,438	3,765,497
10,591	10,210	8,787	321,967	67,237	69,099	74,587	1,414,473	19	297,713	290,304	289,748	8,786,279
7,983	7,121	6,926	178,228	66,757	68,479	73,909	930,923	2	276,471	276,372	276,605	5,712,806
2,010	1,930	1,685	47,617	24,318	23,502	25,787	330,993	2	68,615	65,745	68,235	1,442,981
927	1,026	943	20,793	11,399	11,203	12,163	159,992	0	36,137	35,667	36,381	784,050
814	945	920	22,838	9,260	8,623	10,088	125,163	0	34,456	33,753	36,138	733,634
631	640	614	13,479	7,859	7,152	8,338	100,547	0	26,583	25,443	26,759	505,437
835	815	746	16,418	10,225	10,222	11,505	136,964	0	29,051	28,094	29,043	585,072
1,942	1,752	1,534	43,950	29,676	28,343	32,116	407,143	0	78,856	74,500	78,152	1,610,300
1,793	1,827	1,755	42,854	24,478	23,779	25,579	305,558	2	77,119	74,371	75,882	1,502,928
3,297	3,342	3,075	80,766	50,707	49,470	56,910	618,601	1	145,826	138,647	147,104	2,723,382
8,522	8,662	7,460	207,432	84,853	88,461	90,317	1,250,878	4	337,042	329,591	323,821	6,995,489
1,336	1,465	1,378	35,049	30,198	29,887	32,864	383,230	0	78,577	76,813	80,742	1,568,216
930	1,032	999	23,129	18,919	18,085	20,001	234,340	0	52,049	49,424	52,332	931,521
2,021	2,323	1,901	47,836	26,286	24,756	26,864	340,249	0	76,937	74,117	75,495	1,459,493
10,263	9,046	9,244	276,320	76,552	75,456	78,632	1,229,721	2	263,128	252,045	256,619	5,973,969
4,066	3,745	3,358	112,715	54,620	53,679	57,645	792,528	0	168,965	162,821	165,641	3,575,935
836	750	653	16,072	14,184	13,136	13,704	186,947	0	40,674	36,950	36,512	780,873
1,014	807	752	18,494	15,306	14,608	16,048	220,824	0	34,847	31,810	33,559	671,047
287	331	275	5,148	4,989	4,254	4,795	58,639	0	15,059	14,010	15,492	262,021
438	492	417	7,266	7,921	7,245	8,350	103,038	0	21,695	20,512	22,056	387,343
1,725	1,603	1,410	39,275	26,241	25,590	28,800	360,081	2	69,162	65,493	70,421	1,324,488
2,423	2,577	2,339	64,129	40,191	37,411	40,984	595,059	1	110,657	102,522	106,556	2,181,547
1,051	1,175	979	23,022	16,496	15,381	17,097	232,756	0	50,124	46,092	47,686	925,897
465	441	471	13,547	8,905	8,299	9,178	124,727	0	23,905	21,804	23,111	482,271
756	831	880	22,019	14,799	13,446	15,720	215,723	1	36,094	32,954	36,022	762,822
1,110	976	989	23,509	19,820	17,601	19,619	290,148	1	46,190	41,085	43,628	913,131
410	415	550	8,290	9,159	8,670	10,255	128,127	0	21,590	20,103	22,238	412,199
5,003	4,911	4,861	126,357	55,602	52,518	57,276	783,580	3	177,098	168,913	174,743	3,461,975
665	639	564	13,152	7,666	7,274	7,946	93,139	0	20,224	19,276	20,385	355,138
650	670	695	13,589	15,344	14,759	16,564	209,608	1	35,189	33,564	36,143	630,164
1,582	1,989	1,606	28,053	18,220	16,880	19,407	216,637	0	52,280	49,412	52,378	855,048
991	975	995	15,794	13,709	12,629	14,247	181,712	1	36,753	34,188	36,413	642,906
874	894	730	12,991	11,054	10,510	12,343	139,666	0	32,004	30,258	31,799	535,771
1,080	1,185	985	19,503	16,731	15,903	17,566	211,783	0	43,616	41,751	43,428	750,340
788	641	694	10,917	10,569	9,883	12,666	132,257	0	27,458	25,666	33,348	455,300
0	0	0	6,129	0	0	0	343	187	0	0	0	35,547
116,833	112,539	103,995	2,737,103	1,212,939	1,179,956	1,300,267	17,063,994	237	3,984,082	3,820,159	3,951,456	82,283,557

5章 普及状況

ETC2.0車載器 料金車種区分別・都道府県別の新規セットアップ件数

都道府県	料 金												
	1 (普通)				2 (大型)				3 (特大)				
	令和 2年度	令和 3年度	令和 4年度	累計	令和 2年度	令和 3年度	令和 4年度	累計	令和 2年度	令和 3年度	令和 4年度	累計	
北海道	20,744	23,562	33,101	151,661	1,392	1,425	1,347	12,525	53	40	43	2,209	
青森県	5,452	6,127	7,996	34,654	426	447	350	5,607	14	7	10	340	
岩手県	5,545	6,404	8,148	38,527	486	461	361	4,444	8	4	12	270	
宮城県	13,914	14,834	19,360	103,722	964	1,080	774	9,339	23	15	16	591	
秋田県	4,376	4,814	6,474	29,689	325	307	269	2,778	6	4	7	247	
山形県	6,694	6,793	9,761	43,570	403	470	356	5,124	16	10	3	256	
福島県	13,934	14,767	17,621	96,804	1,058	994	808	10,429	14	15	49	838	
茨城県	27,562	28,231	32,794	193,990	1,291	1,320	1,016	12,611	24	27	37	944	
栃木県	17,702	18,736	23,539	128,222	725	817	615	6,877	21	11	43	646	
群馬県	22,774	23,224	28,132	164,971	1,008	1,021	885	9,769	4	17	20	452	
埼玉県	82,435	82,658	89,736	580,512	3,560	3,546	2,466	29,499	81	106	50	1,430	
千葉県	59,462	59,098	66,639	417,564	2,646	2,431	1,797	23,981	57	41	42	1,698	
東京都	135,126	132,072	139,900	1,119,054	2,313	2,983	1,731	37,052	95	184	139	4,380	
神奈川県	101,401	104,244	114,594	745,419	2,061	1,996	1,827	20,174	43	46	91	2,113	
新潟県	11,635	12,922	16,066	84,773	1,005	910	695	10,634	16	14	6	632	
富山県	5,769	6,481	8,556	42,931	403	447	355	4,820	1	11	3	304	
石川県	6,761	7,475	10,218	51,944	390	384	295	4,501	22	7	1	450	
福井県	5,077	5,732	7,277	37,847	243	267	222	2,777	16	12	8	274	
山梨県	7,506	7,681	9,015	52,014	280	264	150	2,699	5	4	9	493	
長野県	13,847	14,724	18,812	99,520	718	658	541	8,595	8	7	11	718	
岐阜県	15,711	17,711	21,846	120,433	676	872	651	10,578	16	21	10	434	
静岡県	30,073	31,628	39,168	220,956	1,407	1,424	1,094	17,872	13	10	11	712	
愛知県	76,286	85,621	103,613	640,101	3,318	2,990	2,459	33,922	37	28	34	1,807	
三重県	14,234	16,274	19,503	105,282	756	736	742	9,260	8	15	2	550	
滋賀県	9,249	9,995	13,611	71,177	360	335	312	5,110	4	4	3	83	
京都府	17,534	18,265	23,232	133,322	749	848	613	8,039	12	11	23	727	
大阪府	71,489	73,440	87,191	537,102	4,145	3,999	3,466	46,652	60	29	486	3,457	
兵庫県	41,151	42,283	50,824	315,631	1,474	1,258	926	20,227	39	332	16	1,308	
奈良県	9,246	8,792	10,300	68,367	573	447	349	4,526	1	5	2	276	
和歌山県	6,000	5,899	7,818	44,580	517	367	271	4,334	3	4	14	333	
鳥取県	3,191	3,444	4,902	22,104	182	179	153	1,803	2	0	5	103	
島根県	3,914	4,224	5,602	24,629	190	187	140	1,985	2	1	4	170	
岡山県	11,866	12,316	16,290	85,602	832	818	650	11,478	6	7	111	773	
広島県	19,035	19,580	26,710	137,831	1,241	990	768	15,645	13	19	6	1,134	
山口県	9,368	9,370	12,438	63,894	393	438	301	5,229	6	8	10	376	
徳島県	4,640	4,673	6,247	32,219	225	196	177	3,783	7	2	6	253	
香川県	5,953	6,118	7,947	45,787	412	397	337	7,281	12	14	7	574	
愛媛県	6,974	7,105	9,694	48,448	562	460	325	6,480	3	4	6	284	
高知県	3,533	3,753	4,904	23,469	164	134	106	1,888	1	2	1	174	
福岡県	31,700	34,290	44,925	233,173	1,755	1,659	1,506	23,652	16	18	22	1,979	
佐賀県	3,592	3,837	5,351	22,512	309	276	287	3,601	7	2	3	139	
長崎県	5,805	6,038	7,736	38,356	322	266	273	2,922	3	2	6	300	
熊本県	8,268	8,609	11,905	57,986	610	611	547	5,257	7	3	5	174	
大分県	5,572	6,074	8,162	40,656	360	333	361	3,388	0	1	0	334	
宮崎県	5,617	6,586	8,191	36,429	286	329	291	3,383	2	3	4	235	
鹿児島県	7,171	7,879	10,177	47,420	573	482	333	4,818	11	24	11	446	
沖縄県	2,356	2,620	3,525	15,345	31	28	50	189	7	0	3	256	
モーター等	0	0	0	0	0	0	0	0	0	0	0	0	
合 計	997,244	1,037,003	1,239,551	7,450,199	44,119	43,287	34,348	487,537	825	1,151	1,411	36,676	

※1 各年度3月末時点

※2 各「累計」はETC2.0運用開始からの合算値

※3 「合計」枠の「累計」には「その他」を含む

5章 普及状況

車 種								その他	合 計			
4 (中型)				5 (軽)					令和 2年度	令和 3年度	令和 4年度	累計
令和 2年度	令和 3年度	令和 4年度	累計	令和 2年度	令和 3年度	令和 4年度	累計					
1,497	1,683	1,978	13,410	2,202	2,668	4,040	12,269	0	25,888	29,378	40,509	192,074
345	374	277	2,907	961	1,066	1,565	4,895	0	7,198	8,021	10,198	48,403
333	366	330	3,246	1,256	1,307	1,917	5,960	0	7,628	8,542	10,768	52,447
775	975	872	8,539	2,828	2,841	4,353	14,837	0	18,504	19,745	25,375	137,028
142	175	176	1,557	789	817	1,196	3,872	0	5,638	6,117	8,122	38,143
257	259	326	2,233	1,038	1,183	1,836	5,501	0	8,408	8,715	12,282	56,684
746	742	857	6,959	2,664	2,916	4,308	13,574	0	18,416	19,434	23,643	128,604
1,808	1,725	1,571	15,549	4,404	5,271	7,681	27,959	0	35,089	36,574	43,099	251,053
837	1,010	994	7,369	3,136	4,077	5,500	18,361	0	22,421	24,651	30,691	161,475
1,465	1,431	1,135	11,712	4,027	4,633	6,368	21,872	0	29,278	30,326	36,540	208,776
6,146	5,522	5,101	48,510	17,419	20,207	27,280	108,523	0	109,641	112,039	124,633	768,474
5,062	3,827	3,693	36,895	10,842	12,652	16,997	67,516	0	78,069	78,049	89,168	547,654
5,917	6,304	5,089	61,363	22,795	24,452	31,028	133,550	0	166,246	165,995	177,887	1,355,399
5,307	4,688	4,733	41,747	19,569	20,065	26,691	113,900	0	128,381	131,039	147,936	923,353
882	764	610	8,096	2,378	3,039	4,315	13,478	0	15,916	17,649	21,692	117,613
292	352	338	3,091	1,120	1,260	1,839	5,770	0	7,585	8,551	11,091	56,916
384	450	361	4,342	976	1,297	1,710	5,631	0	8,533	9,613	12,585	66,868
253	278	213	2,477	743	865	1,203	4,036	0	6,332	7,154	8,923	47,411
456	386	362	3,506	1,515	1,839	2,689	8,819	0	9,762	10,174	12,225	67,531
794	733	659	8,139	3,136	3,451	5,203	16,548	0	18,503	19,573	25,226	133,520
723	758	705	6,549	2,881	4,285	4,708	16,257	0	20,007	23,647	27,920	154,251
1,520	1,485	1,387	16,178	7,397	8,721	12,385	40,743	0	40,410	43,268	54,045	296,461
4,017	3,872	3,175	36,069	11,854	19,108	20,039	82,412	0	95,512	111,619	129,320	794,311
509	649	645	6,141	3,192	4,768	5,316	18,256	0	18,699	22,442	26,208	139,489
308	334	419	4,326	2,196	2,303	2,830	11,939	0	12,117	12,971	17,175	92,635
890	1,072	800	9,485	4,502	4,929	6,573	25,703	0	23,687	25,125	31,241	177,276
6,094	5,440	6,014	64,280	14,114	15,840	20,954	87,030	0	95,902	98,748	118,111	738,521
1,579	1,495	1,358	19,192	8,521	9,898	13,046	53,602	0	52,764	55,266	66,170	409,960
444	399	304	2,916	1,539	1,749	2,246	9,655	0	11,803	11,392	13,201	85,740
558	343	324	4,020	1,628	1,739	2,185	8,645	0	8,706	8,352	10,612	61,912
92	135	130	869	630	820	1,017	3,384	0	4,097	4,578	6,207	28,263
121	192	146	1,192	1,052	1,146	1,445	4,962	0	5,279	5,750	7,337	32,938
677	617	514	7,749	3,086	3,307	4,749	15,957	0	16,467	17,065	22,314	121,559
903	986	962	13,334	4,816	5,202	6,671	24,480	0	26,008	26,777	35,117	192,424
438	436	395	4,569	2,071	2,407	3,094	10,498	0	12,276	12,659	16,238	84,566
175	179	167	2,232	960	1,211	1,784	5,262	0	6,007	6,261	8,381	43,749
307	369	409	5,440	1,466	1,420	2,309	7,521	0	8,150	8,318	11,009	66,603
352	383	371	3,824	2,175	2,207	2,922	10,081	0	10,066	10,159	13,318	69,117
103	90	114	1,044	932	1,041	1,510	4,893	0	4,733	5,020	6,635	31,468
2,227	2,114	2,068	24,597	7,248	8,302	11,130	37,073	0	42,946	46,383	59,651	320,474
262	246	221	2,709	1,041	1,263	1,718	5,361	0	5,211	5,624	7,580	34,322
170	149	219	1,659	1,560	1,799	2,230	8,323	0	7,860	8,254	10,464	51,560
500	529	486	4,432	1,706	2,215	2,986	9,213	0	11,091	11,967	15,929	77,062
418	401	482	3,115	1,569	1,562	2,075	7,619	0	7,919	8,371	11,080	55,112
281	292	266	2,257	1,362	1,755	2,336	7,087	0	7,548	8,965	11,088	49,391
412	496	394	3,734	1,693	2,024	2,873	9,009	0	9,860	10,905	13,788	65,427
61	38	58	301	463	629	787	2,507	0	2,918	3,315	4,423	18,598
0	0	0	0	0	0	0	0	0	0	0	0	0
57,839	55,543	52,208	543,860	195,452	227,556	299,637	1,134,343	0	1,295,479	1,364,540	1,627,155	9,652,615

5章 普及状況

④ 新規セットアップ件数及び自動車保有車両数

i) 新規セットアップ件数及び自動車保有車両数

ETC/ETC2.0車載器新規セットアップ累計件数と車種別の自動車保有車両数を次表に示す。ETC車載器の新規セットアップ累計件数は約8,228万台、ETC2.0車載器の新規セットアップ累計件数は約965万台であり、これに対し自動車保有車両数の総計は、令和5年3月末時点で約8,245万台である。

ETC車載器新規セットアップ累計件数と自動車保有車両数の一覧

用途	車種	業種	新規セットアップ累計件数	保有車両数		備考	
				自動車数	備考	諸元	分類番号
貨物用	普通車	家用	1,290,007	1,526,215	内けん引車 9,516	・小型車諸元を1つでも超過する貨物車	・1、1X、1XX
		事業用	1,809,178	928,352	〃 107,175		
		計	3,099,185	2,454,567	〃 116,691		
	小型車	家用	4,155,712	3,429,440	〃 36	・総排気量2,000cc以下、長さ4.7m以下、幅1.7m以下、高さ2.0m以下の貨物車	・4、4X、4XX ・6、6X、6XX
		事業用	82,618	72,664	〃 3		
		計	4,238,330	3,502,104	〃 39		
	被けん引車	家用	-	22,483	...	セットアップ対象外車両	-
		事業用	-	172,383	...		
		計	-	194,866	...		
	軽自動車	家用	2,266,260	8,051,670	...	・総排気量660cc以下、長さ3.4m以下、幅1.48m以下、高さ2.0m以下の貨物車	・4X、4XX ・6XX
事業用		146,277	313,740	...			
計		2,412,537	8,365,410	...			
貨物用計			9,750,052	14,516,947	内けん引車 116,730	-	
乗合用	家用	67,599	105,727	...	・乗車定員30人以上または車両総重量8トン以上 ・乗車定員11~29人かつ車両総重量8トン未満	・2、2X、2XX	
	事業用	139,161	106,453	...			
	計	206,760	212,180	...			
乗用	普通車	家用	30,654,892	20,514,938	...	・小型車諸元を1つでも超過する乗用車	・3、3X、3XX
		事業用	85,800	55,120	...		
		計	30,740,692	20,570,058	...		
	小型車	家用	25,444,066	18,165,212	内三輪車 497	・総排気量2,000cc以下、長さ4.7m以下、幅1.7m以下、高さ2.0m以下の乗用車	・5、5X、5XX ・7、7X、7XX
事業用	167,074	147,147	〃 -				
乗用	軽自動車	家用	13,123,911	23,063,749	...	・総排気量660cc以下、長さ3.4m以下、幅1.48m以下、高さ2.0m以下の乗用車	・5X、5XX ・7XX
		事業用	1,163	6,969	...		
		計	13,125,074	23,070,718	...		
乗用計			69,476,906	61,953,135	内三輪車 497	-	

5章 普及状況

用途	車種	業種	新規セットアップ累計件数	保有車両数		備考	
				自動車数	備考	諸元	分類番号
特種(殊)用途用	普通車	自家用	566,968	824,809	…	・小型車諸元を1つでも超過する特種用途車	・8、8X、8XX
		事業用	570,121	305,264	…		
	計	1,137,089	1,130,073	…			
	小型車	自家用	64,145	144,403	内三輪車 22,206	・総排気量2,000cc以下、長さ4.7m以下、幅1.7m以下、高さ2.0m以下の特種用途車	
		事業用	22,487	14,141	〃 4		
計	86,632	158,544	〃 22,210				
軽自動車	自家用	25,402	142,098	…	・総排気量660cc以下、長さ3.4m以下、幅1.48m以下、高さ2.0m以下の特種用途車	・8X、8XX	
	事業用	15,834	17,897	…			
計	41,236	159,995	…				
大型特殊車	自家用	1,612	356,514	…	・ポルトレーラ等、法令で定められた特殊な構造を持つ自動車	・9、9X、9XX	
	事業用	0	2,644	…			
計	1,612	359,158	…				
	特種(殊)用途用計	1,266,569	1,807,770	内三輪車 22,210	-		
二輪車	小型三輪車	自家用	1,130,877	1,871,897	…	・軽二輪車の諸元を1つでも超過する二輪車	
		事業用	627	879	…		
	計	1,131,504	1,872,776	…			
	軽二輪車	353,231	2,088,542	…	・総排気量125ccを超え250cc以下、長さ2.5m以下、幅1.3m以下、高さ2.0m以下		
二輪車計	1,484,735	3,961,318	…	-			
その他	98,535	-	…	-			
総計	82,283,557	82,451,350	…	-			

※1 「保有車両数」は「一般財団法人自動車検査登録情報協会」ホームページ掲載データより作成（令和5年3月末時点）

※2 新規セットアップ累計件数は、令和5年3月末時点

※3 分類番号のXは数字もしくはアルファベットが入る

5章 普及状況

ETC2.0車載器新規セットアップ累計件数と自動車保有車両数の一覧

用途	車種	業種	新規セットアップ累計件数	保有車両数		備考		
				自動車数	備考	諸元	分類番号	
貨物用	普通車	自家用	133,215	1,526,215	内けん引車	9,516	・小型車諸元を1つでも超過する貨物車	・1、1X、1XX
		事業用	631,167	928,352	〃	107,175		
		計	764,382	2,454,567	〃	116,691		
	小型車	自家用	219,817	3,429,440	〃	36	・総排気量2,000cc以下、長さ4.7m以下、幅1.7m以下、高さ2.0m以下の貨物車	・4、4X、4XX ・6、6X、6XX
		事業用	16,235	72,664	〃	3		
		計	236,052	3,502,104	〃	39		
	被けん引車	自家用	-	22,483		...	セッアップ対象外車両	-
		事業用	-	172,383		...		
		計	-	194,866		...		
	軽自動車	自家用	85,692	8,051,670		...	・総排気量660cc以下、長さ3.4m以下、幅1.48m以下、高さ2.0m以下の貨物車	・4X、4XX ・6XX
事業用		12,517	313,740		...			
計		98,209	8,365,410		...			
貨物用計			1,098,643	14,516,947	内けん引車	116,730	-	
乗合用		自家用	3,779	105,727		...	・乗車定員30人以上または車両総重量8トン以上 ・乗車定員11~29人かつ車両総重量8トン未満	・2、2X、2XX
		事業用	45,602	106,453		...		
		計	49,381	212,180		...		
乗用	普通車	自家用	6,079,947	20,514,938		...	・小型車諸元を1つでも超過する乗用車	・3、3X、3XX
		事業用	5,148	55,120		...		
	計			6,085,095	20,570,058		...	
	小型車	自家用	1,095,700	18,165,212	内三輪車	497	・総排気量2,000cc以下、長さ4.7m以下、幅1.7m以下、高さ2.0m以下の乗用車	・5、5X、5XX ・7、7X、7XX
		事業用	3,626	147,147	〃	-		
計			1,099,326	18,312,359	〃	497		
軽自動車	自家用	615,912	23,063,749		...	・総排気量660cc以下、長さ3.4m以下、幅1.48m以下、高さ2.0m以下の乗用車	・5X、5XX ・7XX	
	事業用	64	6,969		...			
計			615,976	23,070,718		...		
乗用計			7,800,397	61,953,135	内三輪車	497	-	
特種(殊)用途用	普通車	自家用	66,619	824,809		...	・小型車諸元を1つでも超過する特種用途車	・8、8X、8XX
		事業用	209,446	305,264		...		
		計	276,065	1,130,073		...		
	小型車	自家用	2,645	144,403	内三輪車	22,206	・総排気量2,000cc以下、長さ4.7m以下、幅1.7m以下、高さ2.0m以下の特種用途車	
事業用		4,641	14,141	〃	4			
計			7,286	158,544	〃	22,210		

用途	車種	業種	新規セットアップ累計件数	保有車両数			備考	
				自動車数	備考		諸元	分類番号
特種(殊)用途用	軽自動車	家用	1,004	142,098		…	・総排気量660cc以下、長さ3.4m以下、幅1.48m以下、高さ2.0m以下の特種用途車	・8X、8XX
		事業用	2,328	17,897		…		
		計	3,332	159,995		…		
	大型特殊車	家用	159	356,514		…	・ポールトレーラー等、法令で定められた特殊な構造を持つ自動車	・9、9X、9XX
		事業用	0	2,644		…		
計	159	359,158		…				
	特種(殊)用途用計	286,842	1,807,770	内三輪車	22,210	-		
二輪車	小型二輪車	家用	319,515	1,871,897		…	・軽二輪車の諸元を1つでも超過する二輪車	
		事業用	78	879		…		
		計	319,593	1,872,776		…		
		軽二輪車	97,230	2,088,542		…	・総排気量125ccを超え250cc以下、長さ2.5m以下、幅1.3m以下、高さ2.0m以下	
		二輪車計	416,823	3,961,318		…	-	
	その他	529	-		…	-		
	総計	9,652,615	82,451,350		…	-		

- ※1 「保有車両数」は「一般財団法人自動車検査登録情報協会」ホームページ掲載データより作成（令和5年3月末時点）
- ※2 新規セットアップ累計件数は、令和5年3月末時点
- ※3 分類番号のXは数字もしくはアルファベットが入る

ii) 都道府県別・新規セットアップ累計件数及び車種別自動車保有車両数

都道府県別及び車種別に、自動車保有車両台数、新規セットアップ件数を次表に示す。保有車両数は愛知県が最も多く合計で約535万台、ETC車載器の新規セットアップ件数は愛知県が最も多く合計で約692万台、ETC2.0車載器の新規セットアップ件数は東京都が最も多く合計で約126万台である。

5章 普及状況

ETC車載器 都道府県別・新規セットアップ累計件数及び車種別自動車保有車両数

都道府県	乗用		貨物		乗合	
	セットアップ 件数	保有車両数	セットアップ 件数	保有車両数	セットアップ 件数	保有車両数
北海道	1,972,872	2,795,287	258,523	675,814	9,879	12,658
青森県	435,107	724,512	51,130	214,504	2,169	3,522
岩手県	549,165	739,535	86,222	222,993	2,592	3,150
宮城県	1,256,070	1,304,479	209,311	292,442	4,250	4,568
秋田県	471,674	582,899	59,687	169,624	1,873	2,061
山形県	508,356	689,989	57,387	184,574	1,892	2,286
福島県	1,042,160	1,219,677	159,475	325,702	5,491	4,572
茨城県	1,781,193	1,997,209	241,829	486,128	6,232	6,446
栃木県	1,182,209	1,346,775	141,204	289,988	4,074	4,178
群馬県	1,409,840	1,385,061	187,477	319,450	3,599	3,507
埼玉県	3,938,248	3,242,924	569,421	643,385	7,652	9,827
千葉県	3,339,242	2,849,049	463,203	617,392	11,405	11,158
東京都	5,657,013	3,143,196	840,010	669,794	16,513	15,384
神奈川県	4,893,784	3,069,403	662,585	572,676	7,173	11,463
新潟県	1,304,692	1,386,101	190,254	333,424	5,047	5,208
富山県	658,960	707,993	85,653	146,845	2,069	1,715
石川県	617,820	728,725	84,297	145,802	2,593	2,467
福井県	477,470	513,350	55,828	123,232	1,953	1,755
山梨県	554,071	561,348	73,867	155,668	2,376	1,932
長野県	1,457,624	1,383,437	202,590	420,042	6,557	4,659
岐阜県	1,409,360	1,297,582	193,904	298,246	4,703	3,955
静岡県	2,444,981	2,229,937	340,061	487,104	6,304	5,467
愛知県	5,895,414	4,222,206	829,460	792,883	11,275	9,811
三重県	1,328,313	1,163,719	164,277	277,868	3,283	3,081
滋賀県	898,737	817,798	110,635	179,266	2,307	2,433
京都府	1,350,078	999,814	188,873	238,224	4,673	4,487
大阪府	4,452,374	2,797,129	849,466	673,686	12,181	10,148
兵庫県	3,178,128	2,322,190	410,927	494,217	7,198	7,620
奈良県	777,937	652,147	87,286	134,745	1,537	2,051
和歌山県	622,187	543,204	89,630	161,377	1,647	1,527
鳥取県	246,874	346,934	22,796	99,532	1,000	1,063
島根県	362,597	409,469	32,984	118,069	1,680	1,585
岡山県	1,215,331	1,166,731	165,686	297,582	3,700	2,811
広島県	1,858,542	1,467,203	264,955	325,807	5,529	4,864
山口県	849,277	817,497	99,490	194,151	2,140	2,235
徳島県	450,765	455,977	49,314	128,904	1,647	1,422
香川県	628,465	593,507	89,873	152,928	2,030	1,609
愛媛県	806,914	745,309	113,005	217,312	2,182	2,039
高知県	384,611	395,797	45,279	129,167	1,294	1,241
福岡県	2,775,436	2,643,985	434,167	579,640	9,526	9,602
佐賀県	366,138	512,738	52,831	136,077	1,687	1,839
長崎県	619,112	701,116	67,759	185,250	2,552	3,918
熊本県	801,314	1,045,744	106,834	285,247	2,715	3,384
大分県	616,872	696,365	72,260	184,165	2,162	2,143
宮崎県	503,454	680,219	55,267	210,480	1,610	1,865
鹿児島県	702,057	962,075	81,182	312,376	2,712	4,011
沖縄県	424,056	895,794	51,898	213,165	2,097	3,453
その他	12		0		0	
合計	69,476,906	61,953,135	9,750,052	14,516,947	206,760	212,180

※1:「保有車両数」は「(一財)自動車検査登録情報協会」ホームページ掲載データより作成

※2:保有車両数は令和5年3月末時点

※3:新規セットアップ累計件数は、令和5年3月末時点

5章 普及状況

特種		二輪車		その他 セットアップ 件数	合計	
セットアップ 件数	保有車両数	セットアップ 件数	保有車両数		セットアップ 件数	保有車両数
44,564	157,689	18,639	157,056	76	2,304,553	3,798,504
14,268	32,375	5,110	27,906	13	507,797	1,002,819
13,679	26,714	6,579	34,609	37	658,274	1,027,001
27,765	35,808	21,758	72,552	110	1,519,264	1,709,849
7,208	23,757	4,090	23,033	10	544,542	801,374
7,868	23,973	6,694	28,541	14	582,211	929,363
20,241	36,384	15,733	66,577	54	1,243,154	1,652,912
34,352	50,664	33,223	102,025	443	2,097,272	2,642,472
17,264	31,611	25,373	78,139	286	1,370,410	1,750,691
22,857	33,295	25,457	72,346	119	1,649,349	1,813,659
83,948	87,537	105,649	218,601	1,968	4,706,886	4,202,274
72,382	83,031	86,416	157,999	12,245	3,984,893	3,718,629
106,747	105,297	210,039	490,922	8,088	6,838,410	4,424,593
95,419	88,259	167,353	321,387	2,335	5,828,649	4,063,188
22,644	46,175	18,547	63,080	49	1,541,233	1,833,988
8,589	20,327	7,831	24,441	16	763,118	901,321
10,663	19,195	6,938	24,492	15	722,326	920,681
6,301	16,386	5,320	17,689	70	546,942	672,412
9,051	16,313	9,894	34,464	22	649,281	769,725
23,920	37,808	22,515	72,858	54	1,713,260	1,918,804
18,594	33,133	19,361	57,023	15	1,645,937	1,689,939
38,445	47,883	51,054	141,105	180	2,881,025	2,911,496
79,656	94,501	105,746	230,311	209	6,921,760	5,349,712
20,613	28,704	21,259	56,809	28	1,537,773	1,530,181
11,410	18,898	16,527	41,870	25	1,039,641	1,060,265
25,682	29,282	31,416	69,528	23	1,600,745	1,341,335
99,014	87,667	113,088	252,807	325	5,526,448	3,821,437
57,533	64,923	78,070	167,549	166	3,732,022	3,056,499
9,397	14,903	15,274	34,308	16	891,447	838,154
11,783	16,175	11,261	35,313	17	736,525	757,596
3,597	9,891	3,056	11,990	6	277,329	469,410
4,217	12,002	4,515	14,144	11	406,004	555,269
21,281	32,588	23,067	57,396	27	1,429,092	1,557,108
30,025	40,029	35,402	84,014	52	2,194,505	1,921,917
13,236	20,018	12,277	36,429	35	976,455	1,070,330
7,191	12,053	7,143	20,804	1	516,061	619,160
12,195	16,358	11,782	31,623	4	744,349	796,025
13,821	22,248	13,869	39,922	3	949,794	1,026,830
6,602	12,245	5,795	24,164	2	443,583	562,614
55,543	65,138	46,142	160,932	124	3,320,938	3,459,297
9,621	13,796	5,630	25,632	23	435,930	690,082
12,101	19,281	10,289	48,511	34	711,847	958,076
17,036	29,480	10,709	43,676	19	938,627	1,407,531
8,640	17,695	7,494	30,514	7	707,435	930,882
9,697	20,281	6,628	42,449	13	576,669	955,294
14,231	33,819	10,759	51,843	3	810,944	1,364,124
5,678	22,181	3,926	61,935	56	487,711	1,196,528
0		38		71,087	71,137	
1,266,569	1,807,770	1,484,735	3,961,318	98,535	82,283,557	82,451,350

※4：セットアップ件数の都道府県は車両番号の陸運支局より分類（領事館・外務省等の分類不可のものは「その他」へ分類）

※5：防衛省等の用途分類ができないものは「その他セットアップ件数」へ分類

5章 普及状況

ETC2.0車載器 都道府県別・新規セットアップ累計件数及び車種別自動車保有車両数

都道府県	乗用		貨物		乗合	
	セットアップ 件数	保有車両数	セットアップ 件数	保有車両数	セットアップ 件数	保有車両数
北海道	155,699	2,795,287	20,375	675,814	2,543	12,658
青森県	36,724	724,512	6,421	214,504	447	3,522
岩手県	41,710	739,535	9,206	222,993	437	3,150
宮城県	105,807	1,304,479	17,982	292,442	738	4,568
秋田県	32,934	582,899	5,161	169,624	268	2,061
山形県	46,613	689,989	6,886	184,574	322	2,286
福島県	105,674	1,219,677	20,231	325,702	1,185	4,572
茨城県	217,547	1,997,209	36,157	486,128	1,490	6,446
栃木県	135,576	1,346,775	18,960	289,988	1,088	4,178
群馬県	166,079	1,385,061	24,080	319,450	641	3,507
埼玉県	624,470	3,242,924	99,535	643,385	1,950	9,827
千葉県	452,803	2,849,049	66,967	617,392	3,587	11,158
東京都	1,075,413	3,143,196	95,621	669,794	5,403	15,384
神奈川県	784,610	3,069,403	87,565	572,676	1,629	11,463
新潟県	92,813	1,386,101	18,423	333,424	840	5,208
富山県	46,284	707,993	8,511	146,845	420	1,715
石川県	53,175	728,725	9,028	145,802	677	2,467
福井県	40,157	513,350	6,485	123,232	411	1,755
山梨県	59,600	561,348	8,717	155,668	568	1,932
長野県	108,518	1,383,437	17,465	420,042	1,247	4,659
岐阜県	130,798	1,297,582	18,498	298,246	769	3,955
静岡県	242,191	2,229,937	39,888	487,104	1,274	5,467
愛知県	652,268	4,222,206	77,580	792,883	2,121	9,811
三重県	118,151	1,163,719	17,238	277,868	701	3,081
滋賀県	82,410	817,798	13,143	179,266	317	2,433
京都府	148,609	999,814	19,484	238,224	1,745	4,487
大阪府	519,007	2,797,129	92,374	673,686	3,846	10,148
兵庫県	343,541	2,322,190	42,175	494,217	1,464	7,620
奈良県	77,045	652,147	11,477	134,745	298	2,051
和歌山県	50,255	543,204	8,057	161,377	397	1,527
鳥取県	23,619	346,934	3,396	99,532	244	1,063
島根県	29,201	409,469	3,589	118,069	406	1,585
岡山県	94,107	1,166,731	17,940	297,582	857	2,811
広島県	144,076	1,467,203	24,434	325,807	1,416	4,864
山口県	69,938	817,497	10,963	194,151	490	2,235
徳島県	35,918	455,977	5,101	128,904	403	1,422
香川県	45,820	593,507	9,624	152,928	579	1,609
愛媛県	53,296	745,309	9,522	217,312	418	2,039
高知県	27,362	395,797	3,221	129,167	280	1,241
福岡県	235,734	2,643,985	42,572	579,640	2,247	9,602
佐賀県	30,222	512,738	7,236	136,077	322	1,839
長崎県	44,515	701,116	4,566	185,250	532	3,918
熊本県	63,037	1,045,744	10,729	285,247	522	3,384
大分県	46,182	696,365	6,552	184,165	475	2,143
宮崎県	41,350	680,219	6,435	210,480	357	1,865
鹿児島県	52,738	962,075	8,267	312,376	671	4,011
沖縄県	16,799	895,794	806	213,165	339	3,453
その他	2		0		0	
合計	7,800,397	61,953,135	1,098,643	14,516,947	49,381	212,180

※1:「保有車両数」は「(一財)自動車検査登録情報協会」ホームページ掲載データより作成

※2:保有車両数は令和5年3月末時点

※3:新規セットアップ累計件数は、令和5年3月末時点

5章 普及状況

特種		二輪車		その他	合計	
セットアップ 件数	保有車両数	セットアップ 件数	保有車両数	セットアップ 件数	セットアップ 件数	保有車両数
8,753	157,689	5,586	157,056	0	192,956	3,798,504
4,601	32,375	1,300	27,906	0	49,493	1,002,819
3,326	26,714	1,736	34,609	0	56,415	1,027,001
5,688	35,808	4,814	72,552	0	135,029	1,709,849
1,415	23,757	838	23,033	0	40,616	801,374
1,752	23,973	1,665	28,541	0	57,238	929,363
4,258	36,384	4,203	66,577	0	135,551	1,652,912
8,740	50,664	9,489	102,025	0	273,423	2,642,472
3,697	31,611	6,851	78,139	0	166,172	1,750,691
5,471	33,295	5,983	72,346	0	202,254	1,813,659
23,769	87,537	30,811	218,601	0	780,535	4,202,274
19,390	83,031	24,597	157,999	0	567,344	3,718,629
17,822	105,297	63,432	490,922	0	1,257,691	4,424,593
22,267	88,259	45,389	321,387	0	941,460	4,063,188
5,063	46,175	3,826	63,080	0	120,965	1,833,988
1,703	20,327	2,121	24,441	0	59,039	901,321
2,700	19,195	1,859	24,492	0	67,439	920,681
1,350	16,386	1,304	17,689	0	49,707	672,412
1,846	16,313	2,716	34,464	0	73,447	769,725
5,828	37,808	5,121	72,858	0	138,179	1,918,804
3,487	33,133	5,056	57,023	0	158,608	1,689,939
8,462	47,883	13,320	141,105	0	305,135	2,911,496
16,578	94,501	27,285	230,311	0	775,832	5,349,712
4,222	28,704	5,020	56,809	0	145,332	1,530,181
2,023	18,898	4,821	41,870	0	102,714	1,060,265
5,890	29,282	10,158	69,528	0	185,886	1,341,335
21,862	87,667	37,354	252,807	0	674,443	3,821,437
12,031	64,923	23,473	167,549	0	422,684	3,056,499
1,719	14,903	4,656	34,308	0	95,195	838,154
2,814	16,175	3,040	35,313	0	64,563	757,596
964	9,891	937	11,990	0	29,160	469,410
773	12,002	1,263	14,144	0	35,232	555,269
5,125	32,588	5,340	57,396	0	123,369	1,557,108
6,369	40,029	8,516	84,014	0	184,811	1,921,917
3,057	20,018	3,009	36,429	0	87,457	1,070,330
1,716	12,053	1,808	20,804	0	44,946	619,160
3,118	16,358	2,699	31,623	0	61,840	796,025
3,188	22,248	3,339	39,922	0	69,763	1,026,830
1,414	12,245	1,546	24,164	0	33,823	562,614
13,473	65,138	13,269	160,932	0	307,295	3,459,297
2,555	13,796	1,784	25,632	0	42,119	690,082
2,757	19,281	2,854	48,511	0	55,224	958,076
4,985	29,480	3,550	43,676	0	82,823	1,407,531
1,595	17,695	2,648	30,514	0	57,452	930,882
2,660	20,281	1,993	42,449	0	52,795	955,294
4,275	33,819	3,089	51,843	0	69,040	1,364,124
291	22,181	1,351	61,935	0	19,586	1,196,528
0		4		529	535	
286,842	1,807,770	416,823	3,961,318	529	9,652,615	82,451,350

※4：セットアップ件数の都道府県は車両番号の陸運支局より分類（領事館・外務省等の分類不可のものは「その他」へ分類）

※5：防衛省等の用途分類ができないものは「その他セットアップ件数」へ分類

